

BMW X5

Stand:  
August 2013



Freude am Fahren



# DER NEUE BMW X5.

## PREISLISTE.

**BMW EfficientDynamics**  
Weniger Verbrauch. Mehr Fahrfreude.

# Inhaltsverzeichnis

<b>3</b>	<b>Fahrzeugpreise</b>
<b>5</b>	<b>Serienausstattungen</b>
<b>12</b>	<b>Design Pure Experience</b>
<b>14</b>	<b>Design Pure Excellence</b>
<b>16</b>	<b>M Sportpaket</b>
<b>18</b>	<b>M50d</b>
<b>21</b>	<b>Sonderausstattungen</b>
	Ausstattungs Pakete
	Antrieb, Fahrdynamik und Fahrwerk
	Lackierungen und Außendesign
	Räder mit Notlaufeigenschaften
	Innenraumdesign
	Sitze und Sitzfunktionen
	Lenkräder
	Klimatisierung und Verglasung
	Fahrerassistenz
	Licht und Sicht
	Komfort- und Innenausstattung
	Entertainment, Kommunikation und Information
	Zusatzausstattungen
<b>31</b>	<b>Original BMW Zubehör</b>
<b>36</b>	<b>BMW Service Inclusive</b>
<b>37</b>	<b>BMW Driving Experience</b>
<b>38</b>	<b>BMW Financial Services</b>
<b>39</b>	<b>BMW Serviceleistungen</b>
<b>40</b>	<b>Automobilabholung Premium in der BMW Welt</b>
<b>41</b>	<b>Übersicht Effizienzklasse, CO<sub>2</sub>- und Verbrauchsangaben</b>
<b>43</b>	<b>BMW ConnectedDrive Dienste</b>

Die angegebenen Preise gelten für die in Deutschland angebotenen Modellausführungen. Irrtümer und Änderungen bei den Angaben bleiben vorbehalten.

Über den detaillierten Umfang der Sonderausstattungen und über weitere individuelle Ausstattungsmöglichkeiten (BMW Individual) informiert Sie gerne Ihr BMW Partner.

**Weitere Informationen erhalten Sie unter [www.bmw.de](http://www.bmw.de)**

**und über unsere BMW Kundenbetreuung Montag bis Sonntag von 8.00 - 20.00 Uhr**

**Telefon 089 1250 160 00**

**E-Mail: [kundenbetreuung@bmw.de](mailto:kundenbetreuung@bmw.de)**

# Fahrzeugpreise

	Getriebe	Zylinder Hubraum cm <sup>3</sup>	Nenn- leistung kW (PS)	Verbrauch EU innerorts / außerorts / kombiniert, l/100 km	CO <sub>2</sub> - Emission kombiniert, g/km	Effizienz- klasse	Fahrzeugpreis* EUR inkl. 19% MwSt. EUR ohne MwSt.
<b>Benziner-Modelle</b>							
<b>X5 xDrive35i **</b>	Automatic Getriebe, 8-Gang	6-Zylinder 2.979	<b>225</b> (306)	xx / xx / 8,5	199		<b>59.900,-</b> 50.336,13
<b>X5 xDrive50i</b>	Automatic Getriebe, 8-Gang	8-Zylinder 4.395	<b>330</b> (450)	14,1 - 14,0 / 8,3 / 10,5 - 10,4	244 - 242	<b>E</b>	<b>78.800,-</b> 66.218,49
<b>Diesel-Modelle</b>							
<b>X5 sDrive25d **</b>	Automatic Getriebe, 8-Gang	4-Zylinder 1.995	<b>160</b> (218)	xx / xx / 5,6	149		<b>52.100,-</b> 43.781,51
<b>X5 xDrive25d **</b>	Automatic Getriebe, 8-Gang	4-Zylinder 1.995	<b>160</b> (218)	xx / xx / 5,9	155		<b>54.700,-</b> 45.966,39
<b>X5 xDrive30d</b>	Automatic Getriebe, 8-Gang	6-Zylinder 2.993	<b>190</b> (258)	7,1 - 7,0 / 5,7 / 6,2	164 - 162	<b>A</b>	<b>59.400,-</b> 49.915,97
<b>X5 xDrive40d **</b>	Automatic Getriebe, 8-Gang	6-Zylinder 2.993	<b>230</b> (313)	xx / xx / 6,4	169		<b>65.800,-</b> 55.294,12
<b>X5 M50d</b>	Automatic Getriebe, 8-Gang	6-Zylinder 2.993	<b>280</b> (381)	7,6 / 6,2 / 6,7	177	<b>B</b>	<b>84.800,-</b> 71.260,50

**sDrive – Standardantrieb (standardmäßig ist die hintere Achse angetrieben)**

**xDrive – das intelligente Allradsystem von BMW**

Weitere Informationen zum offiziellen Kraftstoffverbrauch und den offiziellen spezifischen CO<sub>2</sub>-Emissionen neuer Personenkraftwagen können dem "Leitfaden über den Kraftstoffverbrauch und die CO<sub>2</sub>-Emissionen neuer Personenkraftwagen" entnommen werden, der an allen Verkaufsstellen und bei DAT Deutsche Automobil Treuhand GmbH, Hellmuth-Hirth-Str. 1, 73760 Ostfildern-Scharnhausen unentgeltlich erhältlich ist.

\* Unverbindliche Preisempfehlung ab Werk ohne Überführungskosten.

\*\*Voraussichtlich ab 12/2013 erhältlich, Angaben zu Sonderausstattungen und deren Preise, Technische Daten, Angaben zu CO<sub>2</sub>, Verbrauch und Effizienzklasse sind unter Vorbehalt





**Serienausstattungen**

# Serienausstattungen

	xDrive35i**	xDrive50i	sDrive25d**	xDrive25d**	xDrive30d	xDrive40d**	M50d
<b>Sicherheit</b>							
<b>Intelligenter Notruf</b> inkl. TeleServices Telematikdienst mit manuellem und automatischem Notruf, stellt im Bedarfsfall über das BMW Call Center die Verbindung zu Hilfs- und Rettungsdiensten her. Neben der aktuellen Position des Fahrzeugs werden zusätzlich Daten über die Unfallschwere übermittelt	■	■	■	■	■	■	■
Weitere Informationen zu BMW ConnectedDrive, insbesondere zu Laufzeiten der Dienste, erhalten Sie auf Seite 43 dieser Preisliste, unter <a href="http://www.bmw.de/connecteddrive/informationen">www.bmw.de/connecteddrive/informationen</a> oder bei der BMW ConnectedDrive Hotline unter <b>089 1250 160 10</b> von <b>Montag bis Sonntag von 08:00 - 20:00 Uhr</b> .							
<b>Airbag für Fahrer und Beifahrer</b> mit Sitzbelegungserkennung für Beifahrer	■	■	■	■	■	■	■
<b>Beifahrerairbag-Deaktivierung</b>	■	■	■	■	■	■	■
<b>Seitenairbag für Fahrer und Beifahrer</b>	■	■	■	■	■	■	■
<b>Kopfairbag für erste und zweite Sitzreihe</b> mit Überrollsensoren	■	■	■	■	■	■	■
<b>Aktive Kopfstützen vorn und drei Kopfstützen hinten</b>	■	■	■	■	■	■	■
<b>Anti-Blockier-System (ABS)</b> inkl. Cornering Brake Control (CBC) und Bremsassistent	■	■	■	■	■	■	■
<b>Bremsbelagverschleißanzeige</b>	■	■	■	■	■	■	■
<b>Bremsleuchten dynamisch</b>	■	■	■	■	■	■	■
<b>Bremsscheiben vorn und hinten innenbelüftet</b> mit Bremsbelagfühler	■	■	■	■	■	■	■
<b>Dynamische Stabilitäts Control (DSC) mit erweiterten Umfängen</b> inkl. Anfahrassistent, Fadingkompensation und Trockenbremsen	■	■	■	■	■	■	■
<b>Dynamische Traktions Control (DTC)</b>	■	■	■	■	■	■	■
<b>Elektronische Wegfahrsperre (EWS IV)</b>	■	■	■	■	■	■	■
<b>Kindersitzbefestigung ISOFIX</b> für äußere Sitze in 2. Sitzreihe	■	■	■	■	■	■	■
<b>Kraftstoffpumpe, automatische Abschaltung im Crashfall</b>	■	■	■	■	■	■	■
<b>Reifen Pannen Anzeige (RPA)</b>	■	■	■	■	■	■	■
<b>Sicherheitsbatterieklemme</b>	■	■	■	■	■	■	■
<b>Sicherheitsgurte (Dreipunkt)</b> auf allen Sitzplätzen, inkl. pyrotechnischem Gurtstrammer vorn, Gurtkraftbegrenzer vorn sowie Gurtstopper	■	■	■	■	■	■	■
<b>Stoßängersystem</b> mit auswechselbaren Verformungselementen vorn/hinten bis 15 km/h ausgelegt, zusätzlich vorn bis 4 km/h reversibel	■	■	■	■	■	■	■
<b>Warndreieck und Verbandskasten</b>	■	■	■	■	■	■	■
<b>Zentralverriegelung mit Fernbedienung, Center-Lock-Schalter und Crash-Sensor</b>	■	■	■	■	■	■	■
<b>Antrieb, Fahrdynamik und Fahrwerk</b>							
<b>8-Gang Automatic Getriebe Steptronic, mit elektronischem Gangwahlhebel</b>	■	■	■	■	■	■	■
<b>8-Gang Sport-Automatic Getriebe Steptronic, mit elektronischem Gangwahlhebel mit M Kennzeichnung</b>							■
<b>Adaptives M Fahrwerk</b>							■
<b>Auto Start Stop Funktion</b>	■	■	■	■	■	■	■
<b>Bergabfahrkontrolle (Hill-Descent-Control, HDC)</b> von 6 km/h bis 25 km/h regelbar	■	■	■	■	■	■	■
<b>BMW Diesel mit BluePerformance</b> Abgasnorm EU6 mit AdBlue®			■	■	■	■	■
<b>Dieselfehlbetankungsschutz</b>			■	■	■	■	■
<b>Dieselpartikelfilter</b>			■	■	■	■	■

# Serienausstattungen

	xDrive35i**	xDrive50i	sDrive25d**	xDrive25d**	xDrive30d	xDrive40d**	M50d
<b>Doppelquerlenker-Vorderachse mit Doppelgelenkprinzip</b>	■	■	■	■	■	■	■
<b>Fahrerlebnisschalter inkl. ECO PRO</b>	■	■	■	■	■	■	■
<b>Integral-Hinterachse</b>	■	■	■	■	■	■	■
<b>Servotronic</b> geschwindigkeitsabhängige Anpassung der Lenkkraftunterstützung	■	■	■	■	■	■	■
<b>M Servotronic</b>							■
<b>xDrive</b> permanentes Allradsystem mit vollvariabler Drehmomentverteilung zwischen Vorder- und Hinterachse	■	■		■	■	■	■
<b>xDrive Status</b> informiert in der Instrumentenkombination und im Control Display über für Offroad-Fahrten relevante Daten. Neben einer Kompassfunktion (in Verbindung mit Navigationspaket ConnectedDrive) werden auch Neigungs- und Steigungswinkel numerisch und graphisch dargestellt	■	■		■	■	■	■

## Lackierungen und Außendesign

<b>Uni-Lackierung</b>	■	■	■	■	■	■	■
<b>Auspuffendrohre einfach, rechts und links, Chromblende, rund</b>	■		■	■	■		
<b>Auspuffendrohre einfach, rechts und links, Chromblende, trapezförmig</b>		■				■	
<b>Auspuffendrohre einfach, rechts und links, Chromblende schwarz, trapezförmig</b>							■
<b>Außenspiegelgehäuse in Ferricgrau, unteres Segment in schwarz</b>							■
<b>BMW Individual Hochglanz Shadow Line</b>							■
<b>Fensterrahmenblende schwarz matt</b>	■		■	■	■	■	
<b>Chrome Line Exterieur</b> Fensterrahmenblende verchromt, Blende B-/C-Säule in schwarz hochglänzend und Nieren-Längsstäbe titanfarben		■				■	
<b>Dachspoiler inkl. dritter Bremsleuchte</b>	■	■	■	■	■	■	■
<b>Exterieurumfänge in Wagenfarbe lackiert</b> Türäußengriffe, Dachspoiler und Stoßfänger	■	■	■	■	■	■	■
<b>Frontziergitter mit Nieren-Längsstäben</b> in schwarz titanfarben	■		■	■	■		■
<b>Modellschriftzug X5 an Heckklappe, sDrive bzw. xDrive Schriftzug und Modellbezeichnung an der Vordertür</b>	■	■	■	■	■	■	
<b>Modellschriftzug X5 M50d an der Heckklappe</b>							■

## Räder

<b>18" Leichtmetallräder Doppelspeiche 446</b> 8½Jx18 mit Bereifung 255/50		■		■	■	■	■
<b>19" Leichtmetallräder V-Speiche 450</b> 9Jx19 mit Bereifung 255/50 mit Notlaufeigenschaften			■				
<b>19" M Leichtmetallräder Doppelspeiche 467 M mit Mischbereifung</b> 9Jx19 mit Bereifung 255/50 vorn 10Jx19 mit Bereifung 285/45 hinten mit Notlaufeigenschaften							■

## Innenraumdesign (Polsterungen, Interieurleisten, Dachhimmel)

<b>Polsterung</b> Stoff Twill Nur in Verbindung mit Seriensitz Leder Dakota Alcantara-/Lederkombination		■		■	■	■	■
			■				■

# Serienausstattungen

	xDrive35i**	xDrive50i	sDrive25d**	xDrive25d**	xDrive30d	xDrive40d**	M50d
<b>Innenraumdesign (Fortsetzung)</b>							
<b>Interieurleisten</b>							
Oxidsilber dunkel matt	■		■	■	■		
Edelholzausführung Pappel Maser		■				■	
Aluminium Hexagon							■
<b>BMW Individual Dachhimmel anthrazit</b>							■
<b>Fußmatten in Velours</b>	■	■	■	■	■	■	■
<b>Einstiegsleisten vorn mit M50d Schriftzug</b>							■
<b>Sitze und Sitzfunktionen</b>							
<b>Fondsitzlehne umklappbar</b>	■	■	■	■	■	■	■
40:20:40 teilbar							
<b>Sportsitze für Fahrer und Beifahrer</b>							■
inkl. höherer Sitzwangen und manuell einstellbarer Oberschenkelauflage							
<b>Sitzheizung für Fahrer und Beifahrer</b>		■					■
<b>Sitzverstellung teilelektrisch für Fahrer und Beifahrer</b>	■		■	■	■	■	
Einstellung elektrisch für Sitzhöhe und Lehnenneigung							
Einstellung manuell für Sitzlängsposition, Kopfstützenhöhe und -tiefe sowie für Neigungsverstellung Fahrersitz							
<b>Sitzverstellung elektrisch für Fahrer und Beifahrer, mit Memory-Funktion für Fahrersitz</b>		■					■
inkl. Bordsteinautomatik für Beifahreraußenspiegel							
<b>Lenkräder</b>							
<b>Lederlenkrad 3-Speichen Design</b>	■	■	■	■	■	■	
<b>M Lederlenkrad mit Schaltwippen</b>							■
<b>Lenksäulenverstellung, mechanisch in Höhe und Länge</b>	■	■	■	■	■	■	■
<b>Multifunktion für Lenkrad</b>	■	■	■	■	■	■	■
<b>Klimatisierung und Verglasung</b>							
<b>Klimaautomatik mit 2-Zonenregelung</b>	■	■	■	■	■	■	■
Temperaturregelung, Einstellung von Luftmenge/Luftverteilung für Fahrer und Beifahrer getrennt. 5 voreingestellte Klimastile. SYNC-Funktion, max. Kühlen, Restwärmenutzung, Automatische Umluft-Control. Beschlag- und Solarsensor, Mikro- und Aktivkohlefilter							
<b>Heckscheibenheizung mit Abschaltautomatik</b>	■	■	■	■	■	■	■
<b>Scheibenwaschdüsen beheizt</b>	■	■	■	■	■	■	■
<b>Wärmeschutzverglasung grün rundum mit Verbundglas-Frontscheibe</b>	■	■	■	■	■	■	■
<b>Fahrerassistenz</b>							
<b>Geschwindigkeitsregelung mit Bremsfunktion</b>	■	■	■	■	■	■	■
<b>Park Distance Control (PDC)</b>							■
akustische und optische Abstandswarnung vorn und hinten mit automatischer Aktivierung							
<b>Parkbremse, elektromechanisch</b>	■	■	■	■	■	■	■
Betätigungsschalter auf der Mittelkonsole, Automatic Hold Funktion							
<b>Start-/Stop-Knopf</b>	■	■	■	■	■	■	■



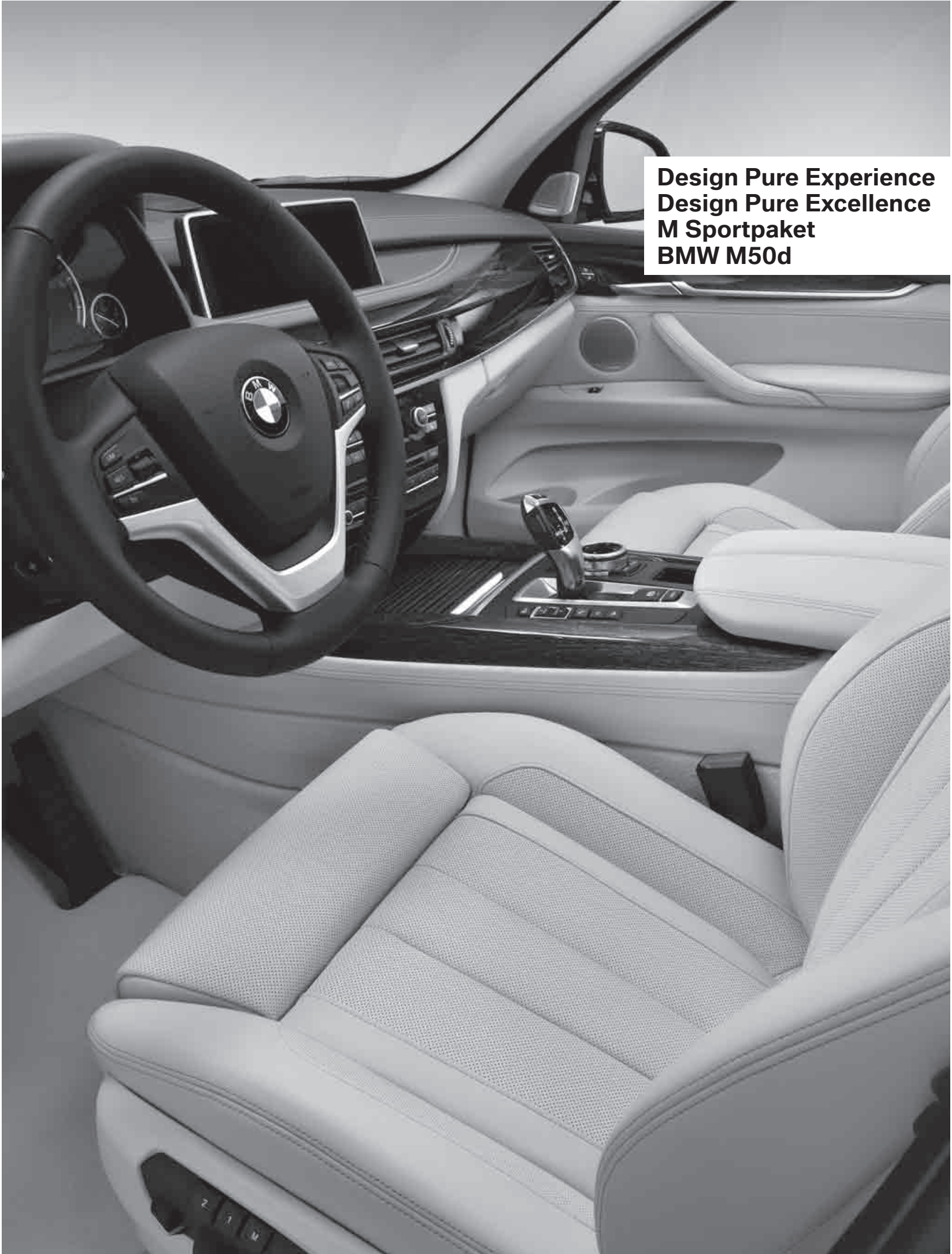
# Serienausstattungen

	xDrive35i**	xDrive50i	sDrive25d**	xDrive25d**	xDrive30d	xDrive40d**	M50d
<b>Licht und Sicht</b>							
<b>Auflicht vorn</b> indirekte Beleuchtung der Mittelkonsole vorn	■	■	■	■	■	■	■
<b>Außenspiegel asphärisch</b> beheizt und elektrisch einstellbar	■	■	■	■	■	■	■
<b>Begrüßungslicht</b>	■	■	■	■	■	■	■
<b>Heckscheibenwischer</b>	■	■	■	■	■	■	■
<b>Heimleuchten</b>	■	■	■	■	■	■	■
<b>Innenspiegel automatisch abblendend</b>	■	■	■	■	■	■	■
<b>Lichtpaket mit Ambiente-Lichtdesign</b> Welcome Inszenierung und 9 vordefinierte wählbare Lichtdesigns auf Basis 3-farbiger LEDs (teilweise). Zusätzliche funktionale Umfänge: Make-up Leuchten, Beleuchtung Fußraum vorne, Handschuhkastenleuchte, Rücklehnenbeleuchtung Vordersitze, Innenleselicht vorne und hinten, Heckklappenbeleuchtung, Dekorleistenbeleuchtung, Türspiegelbeleuchtung, Fussraumleuchten hinten, Ausstiegsleuchten	■	■	■	■	■	■	■
<b>LED-Nebelscheinwerfer</b>	■	■		■	■	■	■
<b>Nebelschlussleuchten</b>	■	■	■	■	■	■	■
<b>Regensensor mit automatischer Fahrlichtsteuerung</b>	■	■	■	■	■	■	■
<b>Scheibenwischer mit einstellbarer Intervallschaltung</b> in 4 Stufen einstellbar mit Tippfunktion	■	■	■	■	■	■	■
<b>Scheinwerferwaschanlage</b>	■	■		■	■	■	■
<b>Xenon-Licht mit 4 Leuchtringen mit Tagfahrlicht und Parklichtfunktion</b>	■	■		■	■	■	■
<b>Komfort- und Innenausstattung</b>							
<b>Ablagemöglichkeiten</b> Mittelkonsole vorn und hinten, Türen vorn und hinten, Handschuhfach, Staufach im Gepäckraum, Ablagefach unter dem Ladeboden	■	■	■	■	■	■	■
<b>Armauflage vorn</b> links und rechts getrennt klappbar mit Ablagefach	■	■	■	■	■	■	■
<b>Personal Profile</b> schlüsselbezogene Abspeicherung von Einstellungen wichtiger Bedienfunktionen	■	■	■	■	■	■	■
<b>Fensterheber elektrisch vorn und hinten</b> mit Komfortschließung, Komfortöffnung und Einklemmschutz	■	■	■	■	■	■	■
<b>Fahrzeugschlüssel für Zentralverriegelung</b>	■	■	■	■	■	■	■
<b>Gepäckraumabdeckung und -trennnetz</b>	■	■	■	■	■	■	■
<b>Getränkehalter vorn und hinten</b> vorn: zwei in Mittelkonsole unter Abdeckrollo hinten: zwei in herausklappbarer Mittelarmlehne integriert	■	■	■	■	■	■	■
<b>Heckklappe, zweigeteilt</b> Oberteil separat nach oben zu öffnen, Unterteil manuell entriegelbar und auf Ladekantenniveau abklappbar	■	■	■	■	■	■	■
<b>Automatische Heckklappenbetätigung</b>	■	■	■	■	■	■	■
<b>Lehentaschen an den Lehnenrückwänden der vorderen Sitze</b>	■	■	■	■	■	■	■
<b>Mittelarmlehne im Fond</b>	■	■	■	■	■	■	■
<b>Nichtraucherpaket</b>	■	■	■	■	■	■	■
<b>12 V-Steckdosen</b> im Gepäckraum, im Ablagefach Mitte, in der Mittelkonsole vorn unter der Armauflage und 2x in der Mittelkonsole hinten	■	■	■	■	■	■	■

# Serienausstattungen

	xDrive35i**	xDrive50i	sDrive25d**	xDrive25d**	xDrive30d	xDrive40d**	M50d
<b>Entertainment, Kommunikation und Information</b>							
Radio Professional, CD-Laufwerk inkl. MP3-Decoder	■	■	■	■	■	■	■
Lautsprechersystem mit 6 Lautsprechern	■	■	■	■	■	■	■
Außentemperaturanzeige	■	■	■	■	■	■	■
<b>AUX-IN-Anschluss</b> zum Verbinden externer Audioquellen	■	■	■	■	■	■	■
<b>Bordcomputer</b>	■	■	■	■	■	■	■
<b>Control Display mit 6,5" Farb-Monitor</b>	■	■	■	■	■	■	■
<b>iDrive Controller auf Mittelkonsole</b>	■	■	■	■	■	■	■
<b>Favoritentasten mit 8 programmierbaren Speicherplätzen</b>	■	■	■	■	■	■	■
<b>Freisprecheinrichtung mit USB Schnittstelle</b>	■	■	■	■	■	■	■

**Design Pure Experience  
Design Pure Excellence  
M Sportpaket  
BMW M50d**



# Design Pure Experience

	SA-Nr.	EUR* ohne MwSt.	EUR* inkl. 19% MwSt.	xDrive35i**	xDrive50i	sDrive25d**	xDrive25d**	xDrive30d	xDrive40d**	M50d
<b>Exterieurdesign Pure Experience</b>										
Nur in Verbindung mit BMW Individual Exterieur Line Aluminium satiniert und BMW Individual Hochglanz Shadow Line Nicht in Verbindung mit M Sportpaket	3E2	1.344,54	<b>1.600,-</b>		x				x	
		1.672,27	<b>1.990,-</b>	x		x	x	x		
<b>19" Leichtmetallräder Sternspeiche 449 mit Notlaufeigenschaften</b>	2D4	420,17	<b>500,-</b>		□					
9Jx19 mit Bereifung 255/50 Empfehlung für Exterieurdesign Pure Experience		1.092,44	<b>1.300,-</b>	□		□	□	□	□	
<b>Optischer Unterfahrschutz vorn, seitlich und hinten in Edelstahl</b>				x	x	x	x	x	x	
<b>Lufteinlassgitter Mitte unten in differenzierter Optik</b>				x	x	x	x	x	x	
<b>Spangen Lufteinlassgitter, seitlich in differenzierter Optik</b>				x	x	x	x	x	x	
<b>Lamellen Lufteinlässe in differenzierter Optik</b>				x	x	x	x	x	x	
<b>Nierenstege Frontziergitter (Serie 50i, 40d) in Titanoptik</b>				x	x	x	x	x	x	
<b>Zierleiste Stoßfänger hinten in Titanoptik</b>				x	x	x	x	x	x	
<b>Außenspiegelfuß, -schwanz, -rahmen, -dreieck in Schwarz hochglänzend</b>				x	x	x	x	x	x	
<b>Blende B-Säule und C-Säule in Schwarz hochglänzend</b>				x	x	x	x	x	x	
<b>Fahrzeugschlüssel mit Tasten in Perlglanz Chrom</b>				x	x	x	x	x	x	
<b>Auspuffendrohr in Mattchrom</b>				x	x	x	x	x	x	

## Interieurdesign Pure Experience

	7S6	1.890,76	<b>2.250,-</b>		x					
		3.949,58	<b>4.700,-</b>							x
		4.411,76	<b>5.250,-</b>	x		x	x	x		
In Verbindung mit Dritte Sitzreihe		2.571,43	<b>3.060,-</b>		x					
		4.630,25	<b>5.510,-</b>							x
		5.092,44	<b>6.060,-</b>	x		x	x	x		
<b>Exklusiv-Polsterung</b>										
<b>Exklusivleder Nappa mit erweiterten Umfängen in Mokka/Schwarz</b>	NAMY			x	x	x	x	x	x	x
<b>Interieurleisten</b>										
<b>Edelholzausführung Finline Pur strukturiert dunkel</b>	4DD			x	x	x	x	x	x	
<b>Edelholzausführung Amerikanische Eiche Anthrazit, hochglänzend</b>	4CV	-,-	-,-	□	□	□	□	□	□	
<b>Edelholzausführung Pappel Maser</b>	4AC	-,-	-,-	□	■	□	□	□	■	
<b>Interieurleisten Aluminium Feinschliff</b>	4B9	-,-	-,-	□	□	□	□	□	□	
<b>BMW Individual Interieurleisten Pianolack schwarz</b>	XE7	319,33	<b>380,-</b>	□	□	□	□	□	□	
<b>BMW Individual Edelholzausführung Sen hellbraun</b>	XEW	319,33	<b>380,-</b>	□	□	□	□	□	□	
<b>Instrumententafel lederbezogen in Leder Walknappa Schwarz mit Kontrastnaht in Nussbraun</b>				x	x	x	x	x	x	x
<b>Instrumententafel unten in Mokka</b>				x	x	x	x	x	x	x
<b>Türbrüstungen Leder Walknappa in Schwarz mit Kontrastnaht in Nussbraun</b>				x	x	x	x	x	x	x
<b>Sitzheizung für Fahrer und Beifahrer</b>				x	■	x	x	x	x	■

## Interieurdesign Pure Experience mit Exterieurdesign M Sportpaket

	7S8	1.890,76	<b>2.250,-</b>		x					
		3.949,58	<b>4.700,-</b>							x
		4.168,07	<b>4.960,-</b>	x		x	x	x		
		2.268,91	<b>2.700,-</b>							x
In Verbindung mit Dritte Sitzreihe		2.571,43	<b>3.060,-</b>		x					
		4.630,25	<b>5.510,-</b>							x
		4.848,74	<b>5.770,-</b>	x		x	x	x		
		2.949,58	<b>3.510,-</b>							x

Weitere Sonderausstattungen sowie Preise entnehmen Sie bitte dem Abschnitt Sonderausstattungen ab Seite 21.

-,- Sonderausstattung ohne Mehr-/Minderpreis

x im Umfang Design Pure Experience enthalten

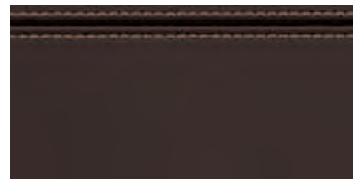
■ Serienausstattung

□ Sonderausstattung

## Design Pure Experience



### Polsterung



**Exklusivleder Nappa, mit erweiterten Umfängen in Mokka/Schwarz (NAMY)**

### Interieurleisten



**Edelholzausführung Fineline Pur strukturiert dunkel (4DD)**



**19" Leichtmetallräder Sternspeiche 449 mit Notlaufeigenschaften**  
(Empfehlung, optionale Sonderausstattung)  
9Jx19 mit Bereifung 255/50



**Instrumententafel in Leder Walknappa Schwarz mit Kontrastnaht in Nussbraun und Interieurleiste Fineline Pur strukturiert dunkel mit Akzentleiste in Perlglanz Chrom**

Bei den vorgestellten Komponenten handelt es sich um kostenpflichtige Sonderausstattung. Abbildung ähnlich. Irrtümer und Änderungen bleiben vorbehalten.

# Design Pure Excellence

	SA-Nr.	EUR* ohne MwSt.	EUR* inkl. 19% MwSt.	xDrive35i**	xDrive50i	sDrive25d**	xDrive25d**	xDrive30d	xDrive40d**	M50d
<b>Exterieurdesign Pure Excellence</b>										
Nur in Verbindung mit BMW Individual Hochglanz Shadow Line	3E1	798,32	<b>950,-</b>		x				x	
Nicht in Verbindung mit BMW Individual Exterieur Line Aluminium satiniert und M Sportpaket		1.176,47	<b>1.400,-</b>	x		x	x	x		
<b>19" Leichtmetallräder Vielspeiche 448 mit Notlaufeigenschaften</b>	2H4	420,17	<b>500,-</b>		□					
9Jx19 mit Bereifung 255/50 Empfehlung für Exterieurdesign Pure Excellence		1.092,44	<b>1.300,-</b>	□		□	□	□	□	
<b>Optischer Unterfahrschutz vorn/hinten/seitlich und Radlaufblenden in Wagenfarbe</b>				x	x	x	x	x	x	
<b>Lufteinlassgitter Mitte unten mit Chromoberflächen</b>				x	x	x	x	x	x	
<b>Spangen Lufteinlassgitter, seitlich mit Chromoberflächen</b>				x	x	x	x	x	x	
<b>Lamellen Lufteinlässe mit Chromoberflächen</b>				x	x	x	x	x	x	
<b>Nierenstege Frontziergitter mit Chromoberflächen</b>				x	x	x	x	x	x	
<b>Zierleiste Stoßfänger hinten mit Chromoberflächen</b>				x	x	x	x	x	x	
<b>Außenspiegelfuß, -schwert, -rahmen, -dreieck in Schwarz hochglänzend</b>				x	x	x	x	x	x	
<b>Blende B-Säule und C-Säule in Schwarz hochglänzend</b>				x	x	x	x	x	x	
<b>Fahrzeugschlüssel mit Tasten Perlglanz Chrom</b>				x	x	x	x	x	x	

## Interieurdesign Pure Excellence

	7S5	1.890,76	<b>2.250,-</b>		x					
		3.949,58	<b>4.700,-</b>							x
		4.411,76	<b>5.250,-</b>	x		x	x	x		
In Verbindung mit Dritte Sitzreihe		2.571,43	<b>3.060,-</b>		x					
		4.630,25	<b>5.510,-</b>						x	
		5.092,44	<b>6.060,-</b>	x		x	x	x		
<b>Exklusiv-Polsterung</b>										
<b>Exklusivleder Nappa mit erweiterten Umfängen in Elfenbeinweiß/Elfenbeinweiß</b>	NAEX			x	x	x	x	x	x	x
<b>Interieurleisten</b>										
<b>Edelholzausführung Amerikanische Eiche Anthrazit, hochglänzend</b>	4CV			x	x	x	x	x	x	
<b>Edelholzausführung Finition Pur strukturiert dunkel</b>	4DD	-,-	-,-	□	□	□	□	□	□	
<b>Edelholzausführung Pappel Maser</b>	4AC	-,-	-,-	□	■	□	□	□	■	
<b>Interieurleisten Aluminium Feinschliff</b>	4B9	-,-	-,-	□	□	□	□	□	□	
<b>BMW Individual Interieurleisten Pianolack schwarz</b>	XE7	319,33	<b>380,-</b>	□	□	□	□	□	□	□
<b>BMW Individual Edelholzausführung Sen hellbraun</b>	XEW	319,33	<b>380,-</b>	□	□	□	□	□	□	□
<b>Instrumententafel lederbezogen in Leder Walknappa Atlasgrau mit Kontrastnaht in Pergament</b>				x	x	x	x	x	x	x
<b>Instrumententafel unten in Elfenbeinweiß</b>				x	x	x	x	x	x	x
<b>Türbrüstungen Leder Walknappa in Atlasgrau mit Kontrastnaht in Pergament</b>				x	x	x	x	x	x	x
<b>Sitzheizung für Fahrer und Beifahrer</b>				x	■	x	x	x	x	■

## Interieurdesign Pure Excellence mit Exterieurdesign M Sportpaket

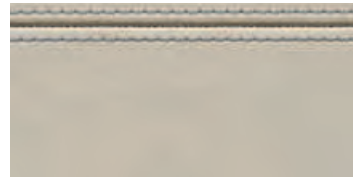
	7S8	1.890,76	<b>2.250,-</b>		x					
		3.949,58	<b>4.700,-</b>							x
		4.168,07	<b>4.960,-</b>	x		x	x	x		
		2.268,91	<b>2.700,-</b>							x
In Verbindung mit Dritte Sitzreihe		2.571,43	<b>3.060,-</b>		x					
		4.630,25	<b>5.510,-</b>						x	
		4.848,74	<b>5.770,-</b>	x		x	x	x		
		2.949,58	<b>3.510,-</b>							x

Weitere Sonderausstattungen sowie Preise entnehmen Sie bitte dem Abschnitt Sonderausstattungen ab Seite 21.

## Design Pure Excellence



### Polsterung



Exklusivleder Nappa, mit erweiterten Umfängen in Elfenbeinweiß/Elfenbeinweiß (NAEX)

### Interieurleisten



Edelholzausführung Amerikanische Eiche Anthrazit, hochglänzend (4CV)





**19" Leichtmetallräder Vielspeiche 448 mit Notlaufeigenschaften**  
(Empfehlung, optionale Sonderausstattung)  
9Jx19 mit Bereifung 255/50



**Instrumententafel in Leder Walknappa Atlasgrau mit Kontrastnaht in Pergament und Interieurleiste Amerikanische Eiche Anthrazit, hochglänzend mit Akzentleiste in Perlglanz Chrom**

# M Sportpaket

	SA-Nr.	EUR* ohne MwSt.	EUR* inkl. 19% MwSt.	xDrive35i**	xDrive50i	sDrive25d**	xDrive25d**	xDrive30d	xDrive40d**
<b>Preis</b>									
<b>M Sportpaket</b>	337	5.294,12	<b>6.300,-</b>		X				X
Nur in Verbindung mit Park Distance Control		5.840,34	<b>6.950,-</b>	X		X	X	X	
Nicht in Verbindung mit Sport-Lederlenkrad, Aluminium-Trittbretter, Exterieurdesign Pure, Interieurleisten Oxidsilber dunkel matt, Dachreling schwarz matt und Adaptives Fahrwerkspaket Professional									
<b>Exterieur</b>									
<b>19" M Leichtmetallräder Doppelspeiche 467 M mit Mischbereifung</b>		2PV			X	X	X	X	X
9Jx19 mit Bereifung 255/50 vorn 10Jx19 mit Bereifung 285/45 hinten mit Notlaufeigenschaften									
<b>20" M Leichtmetallräder Doppelspeiche 469 M mit Mischbereifung</b>		2PW	1.243,70	<b>1.480,-</b>					
10Jx20 mit Bereifung 275/40 vorn 11Jx20 mit Bereifung 315/35 hinten mit Notlaufeigenschaften									
<b>Sport-Automatic Getriebe</b>		2TB			X	X	X	X	X
<b>Adaptives M Fahrwerk</b>		2VF			X	X	X	X	X
<b>Adaptives Fahrwerkspaket Dynamic</b>		2VP	2.773,11	<b>3.300,-</b>					
<b>BMW Individual Dachreling Hochglanz Shadow Line</b>		3MC			X	X	X	X	X
<b>Dachreling Aluminium satiniert</b>		3AT	-, -	-, -					
<b>M Aerodynamikpaket</b>					X	X	X	X	X
<b>BMW Individual Hochglanz Shadow Line</b>		760			X	X	X	X	X
<b>BMW Individual Exterieur Line Aluminium satiniert</b>		3MB	-, -	-, -					
<b>Endrohrblende Glanzchrom (8-Zylinder Optik)</b>					X	X	X	X	X
<b>Schriftzug „M“ Seitenwand vorn</b>					X	X	X	X	X
<b>Metallic-Lackierung</b>			823,53	<b>980,-</b>					
<b>M spezifischer Fahrzeugschlüssel</b>					X	X	X	X	X
<b>Interieur</b>									
<b>Exklusiv-Polsterung</b>									
<b>Alcantara-/Lederkombination Anthrazit/Schwarz inkl. M Kennzeichnung im Sitzkeder</b>		GMAT	1.596,64	<b>1.900,-</b>					
			-, -	-, -					
<b>Leder Dakota</b>			1.815,13	<b>2.160,-</b>		■			
<b>Sportsitze für Fahrer und Beifahrer</b>		481			X	X	X	X	X
<b>Komfortsitze vorn, elektrisch verstellbar</b>		456	529,41	<b>630,-</b>					
<b>Interieurleisten</b>									
<b>Interieurleisten Aluminium Hexagon</b>		4MR			X	X	X	X	X
<b>Interieurleisten Aluminium Feinschliff</b>		4B9	-, -	-, -					
<b>Edelholzausführung Pappel Maser</b>		4AC	193,28	<b>230,-</b>		■			■
<b>Edelholzausführung Amerikanische Eiche Anthrazit, hochglänzend</b>		4CV	193,28	<b>230,-</b>					
			-, -	-, -					
<b>Edelholzausführung Finition Pur strukturiert dunkel</b>		4DD	193,28	<b>230,-</b>					
			-, -	-, -					
<b>BMW Individual Interieurleisten Pianolack schwarz</b>		XE7	512,61	<b>610,-</b>					
			319,33	<b>380,-</b>					
<b>BMW Individual Edelholzausführung Sen hellbraun</b>		XEW	512,61	<b>610,-</b>					
			319,33	<b>380,-</b>					
<b>M Lederlenkrad</b>		710			X	X	X	X	X
<b>BMW Individual Dachhimmel anthrazit</b>		775			X	X	X	X	X
<b>M Fußstütze</b>					X	X	X	X	X
<b>Einstiegsleiste mit M Schriftzug</b>					X	X	X	X	X

Weitere Sonderausstattungen sowie Preise entnehmen Sie bitte dem Abschnitt Sonderausstattungen ab Seite 21.

-, - Sonderausstattung ohne Mehr-/Minderpreis

X im Umfang M Sportpaket enthalten

■ Serienausstattung

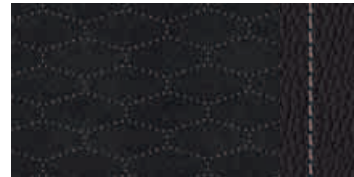
□ Sonderausstattung



## M Sportpaket

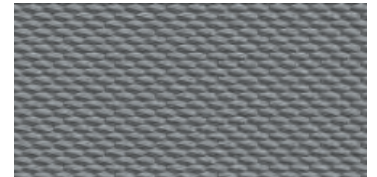


### Polsterung



**Alcantara-/Lederkombination  
Anthrazit/Schwarz (GMAT)**  
(Empfehlung, optionale Sonderaus-  
stattung)

### Interieurleisten



**Interieurleisten Aluminium  
Hexagon (4MR)**



**19" M Leichtmetallräder Doppelspeiche 467 M mit Mischbereifung**  
9Jx19 mit Bereifung 255/50 vorn, 10Jx19 mit Bereifung 285/45 hinten



**Einstiegsleiste mit M Schriftzug**

Bei den vorgestellten Komponenten handelt es sich um kostenpflichtige Sonderausstattung. Abbildung ähnlich. Irrtümer und Änderungen bleiben vorbehalten.

# M50d

	SA-Nr.	EUR* ohne MwSt.	EUR* inkl. 19% MwSt.	M50d
<b>Exterieur</b>				
<b>19" M Leichtmetallräder Doppelspeiche 467 M mit Mischbereifung</b> 9Jx19 mit Bereifung 255/50 vorn 10Jx19 mit Bereifung 285/45 hinten mit Notlaufeigenschaften	 2PV			■
<b>20" M Leichtmetallräder Doppelspeiche 469 M mit Mischbereifung</b> 10Jx20 mit Bereifung 275/40 vorn 11Jx20 mit Bereifung 315/35 hinten mit Notlaufeigenschaften	 2PW	1.243,70	<b>1.480,-</b>	□
<b>20" M Leichtmetallräder Doppelspeiche 468 M mit Mischbereifung</b> 10Jx20 mit Bereifung 275/40 vorn 11Jx20 mit Bereifung 315/35 hinten mit Notlaufeigenschaften	 2V9	1.243,70	<b>1.480,-</b>	□
<b>M Aerodynamikpaket</b>				X
<b>Adaptives M Fahrwerk</b>	2VF			■
<b>Adaptives Fahrwerkspaket Dynamic</b>	2VP	2.773,11	<b>3.300,-</b>	□
<b>Sport-Automatic Getriebe</b>	2TB			■
<b>BMW Individual Hochglanz Shadow Line</b>	760			■
<b>BMW Individual Dachreling Hochglanz Shadow Line</b>	3MC			X
<b>Dachreling Aluminium satiniert</b>	3AT	-, -	-, -	□
<b>BMW Individual Exterieur Line Aluminium satiniert</b>	3MB	-, -	-, -	□
<b>Endrohrblende schwarz verchromt, trapezförmig</b>				X
<b>Schriftzug „M“ Seitenwand vorn</b>				X
<b>Lackierung</b>				
<b>Uni-Lackierung</b>				■
<b>Metallic-Lackierung</b>		823,53	<b>980,-</b>	□
<b>BMW Individual-Lackierung</b> <small>Voraussichtlich verfügbar ab 12/2013</small>		1.932,77	<b>2.300,-</b>	□
<b>M spezifischer Fahrzeugschlüssel</b>				X
<b>Frontziergitter mit titanfarbenen Nieren-Längsstäben mit Chromeinfassung</b>				X
<b>Interieur</b>				
<b>Exklusiv-Polsterung</b>				
<b>Alcantara-/Lederkombination Anthrazit/Schwarz inkl. M Kennzeichnung im Sitzkeder</b>	GMAT			■
<b>Leder Dakota</b>		218,49	<b>260,-</b>	□
<small>In Verbindung mit Dritte Sitzreihe</small>		563,03	<b>670,-</b>	□
<b>Sportsitze für Fahrer und Beifahrer</b>	481			■
<b>Komfortsitze vorn, elektrisch verstellbar</b> <small>mit Memoryfunktion für Fahrer- und Beifahrersitz</small>	456	529,41	<b>630,-</b>	□
<b>Interieurleisten</b>				
<b>Interieurleisten Aluminium Hexagon</b>	4MR			■
<b>Interieurleisten Aluminium Feinschliff</b>	4B9	-, -	-, -	□
<b>Edelholzausführung Pappel Maser</b>	4AC	193,28	<b>230,-</b>	□
<b>Edelholzausführung Amerikanische Eiche anthrazit, hochglänzend</b>	4CV	193,28	<b>230,-</b>	□
<b>Edelholzausführung Finition Pur strukturiert dunkel</b>	4DD	193,28	<b>230,-</b>	□
<b>BMW Individual Interieurleisten Pianolack schwarz</b>	XE7	512,61	<b>610,-</b>	□
<b>BMW Individual Edelholzausführung Sen hellbraun</b>	XEW	512,61	<b>610,-</b>	□
<b>M Lederlenkrad mit Schaltwippen</b>	710			X
<b>BMW Individual Dachhimmel anthrazit</b>	775			■
<b>M Fußstütze</b>				X
<b>Gangwahlhebel mit M Logo</b>				X
<b>Sitzheizung für Fahrer und Beifahrer</b>				■
<b>Außenspiegelgehäuse in Ferricgrau, Außenspiegelschwert in schwarz</b>				X
<b>Einstiegsleisten vorn mit M50d Schriftzug</b>				X

Weitere Sonderausstattungen sowie Preise entnehmen Sie bitte dem Abschnitt Sonderausstattungen ab Seite 21.

-, - Sonderausstattung ohne Mehr-/Minderpreis

■ Serienausstattung

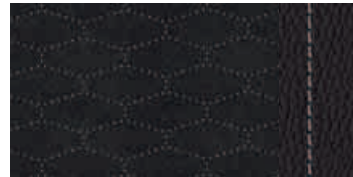
□ Sonderausstattung

# M50d



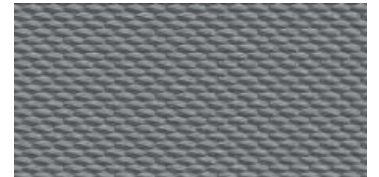
Sport-Automatic Getriebe, Gangwahlhebel mit M Logo

## Polsterung



Alcantara-/Lederkombination  
Anthrazit/Schwarz (GMAT)

## Interieurleisten



Interieurleisten Aluminium  
Hexagon (4MR)



Modellschriftzug M50d an der Heckklappe



Endrohrblende schwarz verchromt, trapezförmig

# Notizen

# Sonderausstattungen



# Sonderausstattungen

	SA-Nr.	EUR* ohne MwSt.	EUR* inkl. 19% MwSt.	xDrive35i**	xDrive50i	sDrive25d**	xDrive25d**	xDrive30d	xDrive40d**	M50d
<b>Ausstattungs Pakete</b>										
<b>Innovationspaket</b>	7R7	3.781,51	<b>4.500,-</b>	<input type="checkbox"/>	<input type="checkbox"/>	<input type="checkbox"/>	<input type="checkbox"/>	<input type="checkbox"/>	<input type="checkbox"/>	<input type="checkbox"/>
- Adaptiver LED-Scheinwerfer inkl. Adaptives Kurvenlicht und Fernlichtassistent		4.033,61	<b>4.800,-</b>			<input type="checkbox"/>	<input type="checkbox"/>			
- BMW Head-Up Display										
- Speed Limit Info										
- Driving Assistant										
- Spurwechselwarnung										
<b>Antrieb, Fahrdynamik und Fahrwerk</b>										
<b>Aktivlenkung</b>	217	949,58	<b>1.130,-</b>	<input type="checkbox"/>	<input type="checkbox"/>	<input type="checkbox"/>	<input type="checkbox"/>	<input type="checkbox"/>	<input type="checkbox"/>	<input type="checkbox"/>
Nicht in Verbindung mit Driving Assistant Plus oder Parkassistent										
<b>Sport-Automatic Getriebe</b>	2TB	168,07	<b>200,-</b>	<input type="checkbox"/>	<input type="checkbox"/>	<input type="checkbox"/>	<input type="checkbox"/>	<input type="checkbox"/>	<input type="checkbox"/>	<input checked="" type="checkbox"/>
8-Gang Automatic Getriebe mit elektrischem sportlichem Wählhebel, Schaltwippen am Lenkrad										
Im Umfang M Sportpaket enthalten										
Nur in Verbindung mit Sport-Lederlenkrad oder M Lederlenkrad										
<b>Adaptives M Fahrwerk</b>	2VF	-,	-,	<input type="checkbox"/>	<input type="checkbox"/>	<input type="checkbox"/>	<input type="checkbox"/>	<input type="checkbox"/>	<input type="checkbox"/>	<input checked="" type="checkbox"/>
sportliche Fahrwerksabstimmung mit spezifisch abgestimmter Dynamische Dämpfer Control und Niveauregulierung Hinterachse										
Nur in Verbindung mit M Sportpaket										
Nicht in Verbindung mit Adaptives Fahrwerkspaket Comfort und Adaptives Fahrwerkspaket Professional										
<b>Adaptives Fahrwerkspaket Comfort</b>	2VM	1.512,61	<b>1.800,-</b>	<input type="checkbox"/>	<input type="checkbox"/>	<input type="checkbox"/>	<input type="checkbox"/>	<input type="checkbox"/>	<input type="checkbox"/>	<input type="checkbox"/>
inkl. Dynamische Dämpfer Control und Niveauregulierung Hinterachse										
Nicht in Verbindung mit Adaptives M Fahrwerk oder M Sportpaket										
In Verbindung mit Dritte Sitzreihe		840,34	<b>1.000,-</b>	<input type="checkbox"/>	<input type="checkbox"/>	<input type="checkbox"/>	<input type="checkbox"/>	<input type="checkbox"/>	<input type="checkbox"/>	<input type="checkbox"/>
<b>Adaptives Fahrwerkspaket Dynamic</b>	2VP	2.773,11	<b>3.300,-</b>	<input type="checkbox"/>	<input type="checkbox"/>	<input type="checkbox"/>	<input type="checkbox"/>	<input type="checkbox"/>	<input type="checkbox"/>	<input type="checkbox"/>
inkl. Dynamic Performance Control und Dynamic Drive										
Nicht in Verbindung mit Dritte Sitzreihe										
<b>Adaptives Fahrwerkspaket Professional</b>	7SZ	4.285,71	<b>5.100,-</b>	<input type="checkbox"/>	<input type="checkbox"/>	<input type="checkbox"/>	<input type="checkbox"/>	<input type="checkbox"/>	<input type="checkbox"/>	<input type="checkbox"/>
inkl. Adaptives Fahrwerkspaket Comfort und Adaptives Fahrwerkspaket Dynamic										
Nicht in Verbindung mit M Sportpaket										
In Verbindung mit Dritte Sitzreihe		3.613,45	<b>4.300,-</b>	<input type="checkbox"/>	<input type="checkbox"/>	<input type="checkbox"/>	<input type="checkbox"/>	<input type="checkbox"/>	<input type="checkbox"/>	<input type="checkbox"/>
<b>Lackierungen und Außendesign</b>										
<b>Lackierungen</b>				<input type="checkbox"/>	<input type="checkbox"/>	<input type="checkbox"/>	<input type="checkbox"/>	<input type="checkbox"/>	<input type="checkbox"/>	<input type="checkbox"/>
Farbempfehlungen entnehmen Sie bitte der Übersicht im Katalog										
<b>Metallic-Lackierung</b>		823,53	<b>980,-</b>	<input type="checkbox"/>	<input type="checkbox"/>	<input type="checkbox"/>	<input type="checkbox"/>	<input type="checkbox"/>	<input type="checkbox"/>	<input type="checkbox"/>
<b>BMW Individual Lackierung</b>		1.932,77	<b>2.300,-</b>	<input type="checkbox"/>	<input type="checkbox"/>	<input type="checkbox"/>	<input type="checkbox"/>	<input type="checkbox"/>	<input type="checkbox"/>	<input type="checkbox"/>
Voraussichtlich verfügbar ab 12/2013										
Pyritbraun metallic	X13									
Rubinschwarz metallic	X03									
<b>Aluminium-Trittbretter</b>	328	327,73	<b>390,-</b>	<input type="checkbox"/>	<input type="checkbox"/>	<input type="checkbox"/>	<input type="checkbox"/>	<input type="checkbox"/>	<input type="checkbox"/>	<input type="checkbox"/>
mit Gummieinleger										
Nicht in Verbindung mit M Sportpaket										
<b>Dachreling schwarz matt</b>	3AA	226,89	<b>270,-</b>	<input type="checkbox"/>	<input type="checkbox"/>	<input type="checkbox"/>	<input type="checkbox"/>	<input type="checkbox"/>	<input type="checkbox"/>	<input type="checkbox"/>
flach aufliegend										
Nicht in Verbindung mit M Sportpaket										
<b>Dachreling Aluminium satiniert</b>	3AT	294,12	<b>350,-</b>	<input type="checkbox"/>	<input type="checkbox"/>	<input type="checkbox"/>	<input type="checkbox"/>	<input type="checkbox"/>	<input type="checkbox"/>	<input type="checkbox"/>
flach aufliegend										
In Verbindung mit M Sportpaket		-,	-,	<input type="checkbox"/>	<input type="checkbox"/>	<input type="checkbox"/>	<input type="checkbox"/>	<input type="checkbox"/>	<input type="checkbox"/>	<input type="checkbox"/>
<b>BMW Individual Dachreling Hochglanz Shadow Line</b>	3MC	336,13	<b>400,-</b>	<input type="checkbox"/>	<input type="checkbox"/>	<input type="checkbox"/>	<input type="checkbox"/>	<input type="checkbox"/>	<input type="checkbox"/>	<input type="checkbox"/>
schwarz hochglänzend, eloxiert und flach aufliegend		-,	-,							<input type="checkbox"/>
In Verbindung mit M Sportpaket		-,	-,	<input type="checkbox"/>	<input type="checkbox"/>	<input type="checkbox"/>	<input type="checkbox"/>	<input type="checkbox"/>	<input type="checkbox"/>	<input type="checkbox"/>


-, - Sonderausstattung ohne Mehr-/Minderpreis

■ Serienausstattung

□ Sonderausstattung



# Sonderausstattungen

	SA-Nr.	EUR* ohne MwSt.	EUR* inkl. 19% MwSt.	xDrive35i**	xDrive50i	sDrive25d**	xDrive25d**	xDrive30d	xDrive40d**	M50d
<b>Räder mit Notlaufeigenschaften (Fortsetzung)</b>										
<b>20" M Leichtmetallräder Doppelspeiche 469 M mit Mischbereifung</b> 10Jx20 mit Bereifung 275/40 vorn 11Jx20 mit Bereifung 315/35 hinten Nur in Verbindung mit M Sportpaket		2PW	1.243,70	<b>1.480,-</b>	<input type="checkbox"/>	<input type="checkbox"/>	<input type="checkbox"/>	<input type="checkbox"/>	<input type="checkbox"/>	<input type="checkbox"/>
<b>20" BMW Individual Leichtmetallräder V-Speiche 551 I mit Mischbereifung</b> 10Jx20 mit Bereifung 275/40 vorn 11Jx20 mit Bereifung 315/35 hinten Nicht in Verbindung mit M Sportpaket Voraussichtlich verfügbar ab 12/2013		2V0	1.596,64 2.436,97	<b>1.900,-</b> <b>2.900,-</b>	<input type="checkbox"/>	<input type="checkbox"/>	<input type="checkbox"/>	<input type="checkbox"/>	<input type="checkbox"/>	<input type="checkbox"/>
<b>Bereifung mit Notlaufeigenschaften</b> für 18" Bereifung		258	243,70	<b>290,-</b>	<input type="checkbox"/>	<input type="checkbox"/>	<input type="checkbox"/>	<input type="checkbox"/>	<input type="checkbox"/>	<input type="checkbox"/>
Weitere Leichtmetallräder finden Sie auszugsweise im Abschnitt Original BMW Zubehör ab Seite 31.										

## Innenraumdesign (Polsterungen, Interieurleisten, Dachhimmel)

<b>Polsterungen</b> Die wählbaren Kombinationsmöglichkeiten Lack, Polster und Interieurleisten entnehmen Sie bitte der Übersicht im Katalog										
<b>Alcantara-/Lederkombination</b> inkl. M Kennzeichnung im Sitzkeder Nur in Verbindung mit Sportsitzen, M Sportpaket und Sitzheizung		GM	1.596,64 -,	<b>1.900,-</b> -,	<input type="checkbox"/>	<input type="checkbox"/>	<input type="checkbox"/>	<input type="checkbox"/>	<input type="checkbox"/>	<input checked="" type="checkbox"/>
<b>Leder Dakota</b> inkl. Einstiegsleisten mit BMW Schriftzug In Leder: Sitzflächen, Kopfauflagen, Armauflage vorn, Armauflagen seitlich In Verbindung mit Aktive Sitzbelüftung vorn ist das Leder perforiert Nur in Verbindung mit Sitzheizung In Verbindung mit Dritte Sitzreihe		LC	1.815,13 218,49 2.159,66 563,03 344,54	<b>2.160,-</b> <b>260,-</b> <b>2.570,-</b> <b>670,-</b> <b>410,-</b>	<input type="checkbox"/>	<input checked="" type="checkbox"/>	<input type="checkbox"/>	<input type="checkbox"/>	<input type="checkbox"/>	<input type="checkbox"/>
<b>BMW Individual erweiterte Lederausstattung Merino</b> Criollo Braun (ZAP3) und Amarobraun (ZAP5) Nur in Verbindung mit Komfortsitze, BMW Individual Dachhimmel anthrazit und Sitzheizung Voraussichtlich verfügbar ab 12/2013 In Verbindung mit Dritte Sitzreihe			3.067,23 1.470,59 1.252,10 3.411,76 1.815,13 1.596,64	<b>3.650,-</b> <b>1.750,-</b> <b>1.490,-</b> <b>4.060,-</b> <b>2.160,-</b> <b>1.900,-</b>	<input type="checkbox"/>	<input type="checkbox"/>	<input type="checkbox"/>	<input type="checkbox"/>	<input type="checkbox"/>	<input type="checkbox"/>
<b>Interieurleisten Aluminium Feinschliff</b> In Verbindung mit M Sportpaket oder Interieurdesign Design Pure		4B9	302,52 -, -,	<b>360,-</b> -, -,	<input type="checkbox"/>	<input type="checkbox"/>	<input type="checkbox"/>	<input type="checkbox"/>	<input type="checkbox"/>	<input type="checkbox"/>
<b>Edelholzausführung Amerikanische Eiche anthrazit, hochglänzend</b> Im Umfang Interieurdesign Pure Excellence enthalten In Verbindung mit Interieurdesign Pure Experience In Verbindung mit M Sportpaket		4CV	495,80 -, -, 193,28	<b>590,-</b> -, -, <b>230,-</b>	<input type="checkbox"/>	<input type="checkbox"/>	<input type="checkbox"/>	<input type="checkbox"/>	<input type="checkbox"/>	<input type="checkbox"/>
<b>Edelholzausführung Finline Pur strukturiert dunkel</b> Im Umfang Interieurdesign Pure Experience enthalten In Verbindung mit Interieurdesign Pure Excellence In Verbindung mit M Sportpaket		4DD	495,80 -, -, 193,28	<b>590,-</b> -, -, <b>230,-</b>	<input type="checkbox"/>	<input type="checkbox"/>	<input type="checkbox"/>	<input type="checkbox"/>	<input type="checkbox"/>	<input type="checkbox"/>





# Sonderausstattungen

	SA-Nr.	EUR* ohne MwSt.	EUR* inkl. 19% MwSt.	xDrive35i**	xDrive50i	sDrive25d**	xDrive25d**	xDrive30d	xDrive40d**	M50d
<b>Sitze und Sitzfunktionen (Fortsetzung)</b>										
<b>Sitzheizung für Fondsitze</b> Nur in Verbindung mit Lederpolsterung und Sitzheizung für Fahrer und Beifahrer	496	352,94	420,-	<input type="checkbox"/>	<input type="checkbox"/>	<input type="checkbox"/>	<input type="checkbox"/>	<input type="checkbox"/>	<input type="checkbox"/>	<input type="checkbox"/>
<b>Sitzverstellung elektrisch für Fahrer und Beifahrer, mit Memory-Funktion für Fahrersitz</b> inkl. elektrisch verstellbarer Lenksäule und Ein-/Ausstiegshilfe. Elektrische Einstellung für Sitzlängsrichtung, Sitzneigung und Kopfstützenhöhe. Memory-Funktion für Fahrersitz, Außenspiegel und Lenksäule. Enthält Bordsteinautomatik für Beifahreraußenspiegel Im Umfang M Sportpaket enthalten	459	924,37	1.100,-	<input type="checkbox"/>	<input checked="" type="checkbox"/>	<input type="checkbox"/>	<input type="checkbox"/>	<input type="checkbox"/>	<input checked="" type="checkbox"/>	<input checked="" type="checkbox"/>
<b>Lenkräder</b>										
<b>Sport-Lederlenkrad</b> Nicht in Verbindung mit M Sportpaket		255	117,65	140,-	<input type="checkbox"/>	<input type="checkbox"/>	<input type="checkbox"/>	<input type="checkbox"/>	<input type="checkbox"/>	<input type="checkbox"/>
<b>M Lederlenkrad</b> Nur in Verbindung mit Sport-Automatic Getriebe		710	327,73	390,-	<input type="checkbox"/>	<input type="checkbox"/>	<input type="checkbox"/>	<input type="checkbox"/>	<input type="checkbox"/>	<input checked="" type="checkbox"/>
In Verbindung mit M Sportpaket			-,	-,	<input type="checkbox"/>	<input type="checkbox"/>	<input type="checkbox"/>	<input type="checkbox"/>	<input type="checkbox"/>	<input type="checkbox"/>
<b>Lenkradheizung</b>	248	210,08	250,-	<input type="checkbox"/>	<input type="checkbox"/>	<input type="checkbox"/>	<input type="checkbox"/>	<input type="checkbox"/>	<input type="checkbox"/>	<input type="checkbox"/>
<b>Klimatisierung und Verglasung</b>										
<b>Klimaautomatik mit 4-Zonenregelung</b> zusätzlich zu Funktionen der Klimaautomatik mit 2-Zonenregelung: Bedienteil im Fond mit 2 Drehreglern, Ausströmer an der B-Säule und max. Kühlfunktion im Fond	4NB	394,96	470,-	<input type="checkbox"/>	<input type="checkbox"/>	<input type="checkbox"/>	<input type="checkbox"/>	<input type="checkbox"/>	<input type="checkbox"/>	<input type="checkbox"/>
<b>Graukeil-Frontscheibe</b> Im Umfang Klimakomfort-Frontscheibe enthalten Nicht in Verbindung mit BMW Head-Up Display, Driving Assistant, Driving Assistant Plus und Speed Limit Info	3AP	75,63	90,-	<input type="checkbox"/>	<input type="checkbox"/>	<input type="checkbox"/>	<input type="checkbox"/>	<input type="checkbox"/>	<input type="checkbox"/>	<input type="checkbox"/>
<b>Klimakomfort-Frontscheibe</b> infrarotreflektierend, inkl. Graukeil In Verbindung mit BMW Head-Up Display entfällt der Graukeil Nicht in Verbindung mit Speed Limit Info, Driving Assistant oder Driving Assistant Plus	358	235,29	280,-	<input type="checkbox"/>	<input type="checkbox"/>	<input type="checkbox"/>	<input type="checkbox"/>	<input type="checkbox"/>	<input type="checkbox"/>	<input type="checkbox"/>
<b>Panorama Glasdach</b> mit integriertem Windabweiser und Sonnenschutz-Schiebehimmel	402	1.428,57	1.700,-	<input type="checkbox"/>	<input type="checkbox"/>	<input type="checkbox"/>	<input type="checkbox"/>	<input type="checkbox"/>	<input type="checkbox"/>	<input type="checkbox"/>
<b>Sonnenschutzrollo</b> für hintere Türseitenscheiben, mechanisch	417	210,08	250,-	<input type="checkbox"/>	<input type="checkbox"/>	<input type="checkbox"/>	<input type="checkbox"/>	<input type="checkbox"/>	<input type="checkbox"/>	<input type="checkbox"/>
<b>Sonnenschutzverglasung</b> stärker eingefärbte Verglasung ab B-Säule im hinteren Fahrzeugbereich	420	378,15	450,-	<input type="checkbox"/>	<input type="checkbox"/>	<input type="checkbox"/>	<input type="checkbox"/>	<input type="checkbox"/>	<input type="checkbox"/>	<input type="checkbox"/>
<b>Standheizung mit Fernbedienung</b> inkl. Standlüftung Voraussichtlich verfügbar ab 4. Quartal 2013	536	1.302,52	1.550,-	<input type="checkbox"/>	<input type="checkbox"/>	<input type="checkbox"/>	<input type="checkbox"/>	<input type="checkbox"/>	<input type="checkbox"/>	<input type="checkbox"/>
<b>Fahrerassistenz</b>										
<b>Active Protection</b> Sicherheitspaket zur Einleitung von Schutzmaßnahmen für die Fahrzeuginsassen in einer drohenden Unfallsituation, u. a. Gurtstraffung für Fahrer und Beifahrer, Schließen der Scheiben, und falls vorhanden, des Glasdachs, automatisches Abbremsen bis zum Stillstand nach einer Kollision, inkl. Aufmerksamkeitsassistent	5AL	294,12	350,-	<input type="checkbox"/>	<input type="checkbox"/>	<input type="checkbox"/>	<input type="checkbox"/>	<input type="checkbox"/>	<input type="checkbox"/>	<input type="checkbox"/>
<b>Aktive Geschwindigkeitsregelung mit Stop&amp;Go-Funktion</b> kamera- und radarbasiertes Fahrerassistenzsystem zur Geschwindigkeits- und Abstandsregelung in einem Bereich von 30-210 km/h Im Umfang Driving Assistant Plus enthalten	5DF	1.302,52	1.550,-	<input type="checkbox"/>	<input type="checkbox"/>	<input type="checkbox"/>	<input type="checkbox"/>	<input type="checkbox"/>	<input type="checkbox"/>	<input type="checkbox"/>

-, Sonderausstattung ohne Mehr-/Minderpreis

■ Serienausstattung

□ Sonderausstattung



# Sonderausstattungen

	SA-Nr.	EUR* ohne MwSt.	EUR* inkl. 19% MwSt.	xDrive35i**	xDrive50i	sDrive25d**	xDrive25d**	xDrive30d	xDrive40d**	M50d
<b>Licht und Sicht</b>										
<b>Adaptiver LED-Scheinwerfer</b>	552	1.672,27	<b>1.990,-</b>	<input type="checkbox"/>	<input type="checkbox"/>	<input type="checkbox"/>	<input type="checkbox"/>	<input type="checkbox"/>	<input type="checkbox"/>	<input type="checkbox"/>
beinhaltet Akzentleuchte, Abblend- und Fernlichtfunktion, blendfreies Fernlicht, LED Nebelscheinwerfer, Abbiegelicht, Tagfahrlicht und Adaptives Kurvenlicht mit variabler Lichtsteuerung Im Umfang Innovationspaket enthalten		2.008,40	<b>2.390,-</b>			<input type="checkbox"/>	<input type="checkbox"/>			
<b>Adaptives Kurvenlicht</b>	524	504,20	<b>600,-</b>	<input type="checkbox"/>	<input type="checkbox"/>	<input type="checkbox"/>	<input type="checkbox"/>	<input type="checkbox"/>	<input type="checkbox"/>	<input type="checkbox"/>
inkl. blendfreier Fernlichtassistent, Abbiegelicht und variabler Lichtverteilung Nur in Verbindung mit Xenon-Licht										
<b>Komfort- und Innenausstattung</b>										
<b>Alarmanlage</b>	302	403,36	<b>480,-</b>	<input type="checkbox"/>	<input type="checkbox"/>	<input type="checkbox"/>	<input type="checkbox"/>	<input type="checkbox"/>	<input type="checkbox"/>	<input type="checkbox"/>
Überwachung der Türen, Motorhaube und Heckklappe. Inkl. Diebstahlsicherung, Innenraumschutz, Neigungsalarmgeber und Notstromsirene										
<b>Innen- und Außenspiegel automatisch abblendend</b>	430	285,71	<b>340,-</b>	<input type="checkbox"/>	<input type="checkbox"/>	<input type="checkbox"/>	<input type="checkbox"/>	<input type="checkbox"/>	<input type="checkbox"/>	<input type="checkbox"/>
inkl. Anklappfunktion und Bordsteinautomatik für Beifahreraußenspiegel										
<b>Garagentoröffner, integriert</b>	319	218,49	<b>260,-</b>	<input type="checkbox"/>	<input type="checkbox"/>	<input type="checkbox"/>	<input type="checkbox"/>	<input type="checkbox"/>	<input type="checkbox"/>	<input type="checkbox"/>
zur Fernsteuerung von z.B. Garagen- und Grundstückstoren Hinweis: auf Kompatibilität zur vorhandenen Anlage achten Nur in Verbindung mit Alarmanlage										
<b>Komfortzugang</b>	322	831,93	<b>990,-</b>	<input type="checkbox"/>	<input type="checkbox"/>	<input type="checkbox"/>	<input type="checkbox"/>	<input type="checkbox"/>	<input type="checkbox"/>	<input type="checkbox"/>
inkl. Vorfeldbeleuchtung der Türaußengriffe schlüsselloses Entriegeln/Verriegeln (alle vier Türen und Heckklappe) und Starten des Fahrzeugs										
<b>Raucherpaket</b>	441	42,02	<b>50,-</b>	<input type="checkbox"/>	<input type="checkbox"/>	<input type="checkbox"/>	<input type="checkbox"/>	<input type="checkbox"/>	<input type="checkbox"/>	<input type="checkbox"/>
Aschenbecher und Zigarettenanzünder vorn Voraussichtlich ab 12/2013 inkl. Aschenbecher in den hinteren Türen										
<b>Soft-Close-Automatik für Türen</b>	323	537,82	<b>640,-</b>	<input type="checkbox"/>	<input type="checkbox"/>	<input type="checkbox"/>	<input type="checkbox"/>	<input type="checkbox"/>	<input type="checkbox"/>	<input type="checkbox"/>

# Sonderausstattungen

	SA-Nr.	EUR* ohne MwSt.	EUR* inkl. 19% MwSt.	xDrive35i**	xDrive50i	sDrive25d**	xDrive25d**	xDrive30d	xDrive40d**	M50d
<b>Entertainment, Kommunikation und Information</b>										
<b>Navigationspaket ConnectedDrive</b>	7XP	2.773,11	<b>3.300,-</b>	<input type="checkbox"/>	<input type="checkbox"/>	<input type="checkbox"/>	<input type="checkbox"/>	<input type="checkbox"/>	<input type="checkbox"/>	<input type="checkbox"/>
<p><b>- Navigationssystem Professional</b> Festplattennavigationssystem mit 10,2" hochauflösendem Farbbildschirm, Splitscreen-Funktion, 3D-Kartendarstellung, Satellitenbilder und Navigationsdaten für die digitalisierten Gebiete Europas. Bedienung über iDrive Touch Controller, Favoritentasten oder Spracheingabesystem, inkl. Radio Professional mit Doppeltuner, DVD-Laufwerk (Audio-/Video-DVD, MP3-fähig) und ca. 20 GB Speicher für Musiksammlung, Musiktitel-Datenbank.</p> <p><b>- Komforttelefonie mit erweiterter Smartphone-Anbindung</b> Erweiterte Freisprecheinrichtung ermöglicht die Verbindung von bis zu zwei Mobiltelefonen und einem Audioplayer gleichzeitig über Bluetooth mit dem Fahrzeug. Die Bedienung der gekoppelten Endgeräte erfolgt über die Bedienelemente des Fahrzeugs. Erweiterung durch optionalen Snap-In-Adapter für Ladefunktion und Verbindung zur Außenantenne möglich. Informationen zur Endgerätekompatibilität und Verfügbarkeit Snap-In Adapter unter <a href="http://www.bmw.com/bluetooth">www.bmw.com/bluetooth</a>. Erweiterte USB-Schnittstelle mit Anschlussmöglichkeit für MP3-Player, Apple iPhone/iPod oder USB-Speichersticks zum Abspielen von Audiodateien über das Audiosystem des Fahrzeugs. Drahtlose Wiedergabe von Audiodateien ausgewählter Geräte über Bluetooth möglich (Audio-Streaming). Spracheingabesystem: Bedienung von Fahrzeugausstattungen wie z. B. Telefon, Navigationssystem, Radio oder Fahrzeugeinstellungen über gesprochene Kommandos.</p> <p><b>- ConnectedDrive Services</b> Mobiles Internetportal "BMW Online", u.a. Zugriff auf E-Mails, Wetterinformationen, Nachrichten, Adressauskunftsdienste, Routenplanung über "Google Send to Car". Beinhaltet die Integration von Smartphone-Applikationen über BMW Apps: BMW Connected App (u.a. Webradio, iPhone Calendar, Twitter, Facebook) sowie weiterer verfügbarer Apps wie z.B. AUPEO, Snippy. Die Nutzung von Smartphone-Apps im Fahrzeug ist zeitlich unbeschränkt möglich.</p> <p><b>- Real Time Traffic Information (RTTI)</b> Echtzeitverkehrsinformationen auf Autobahnen, Landstraßen und innerstädtischen Straßen, präzise Angaben zur Verkehrslage auf der aktuellen Route und auf potenziellen Umleitungsstrecken.</p> <p><b>- Concierge Services</b> Telefonischer Auskunftsdienst für individuelle und persönliche Unterstützung über das BMW Call Center, u.a. Suche von Fahrtzielen, Notfallapotheken, Geldautomaten, Sonderzielen, Fluginformationen, Restaurants, Hotels und Golfplätzen. Telefonnummern und Adressdaten können vom BMW Call Center direkt in das Fahrzeug übertragen werden.</p> <p><b>- Remote Services</b> Fernfunktionen, die via ausgewählter Smartphones mit der App "My BMW Remote" oder telefonisch über das BMW Call Center abrufbar sind, u.a. Fernbedienung der Standheizung (ausstattungsabhängig), Klimafernbedienung, Ver-/Entriegelung des Fahrzeugs, Lichtthue und Standortsuche. Der Dienst muss zur Nutzung vorab personalisiert aktiviert werden.</p>										
<b>Internet</b>	6AR	84,03	<b>100,-</b>	<input type="checkbox"/>	<input type="checkbox"/>	<input type="checkbox"/>	<input type="checkbox"/>	<input type="checkbox"/>	<input type="checkbox"/>	<input type="checkbox"/>
<p>In Verbindung mit Navigationspaket ConnectedDrive, dem iDrive Touch Controller und dem Control Display lassen sich Webseiten aus Ihrem Fahrzeug heraus ansteuern – sogar vom optionalen Entertainmentsystem im Fond. Nur in Verbindung mit Navigationspaket ConnectedDrive</p>										
<b>Online Entertainment</b>	6FV	327,73	<b>390,-</b>	<input type="checkbox"/>	<input type="checkbox"/>	<input type="checkbox"/>	<input type="checkbox"/>	<input type="checkbox"/>	<input type="checkbox"/>	<input type="checkbox"/>
<p>Unbegrenzter Zugriff auf über zwölf Millionen Musiktitel direkt im Fahrzeug. Alle heruntergeladenen Titel werden im Fahrzeug gespeichert. Enthält eine einjährige Musikflatrate bei einem der BMW Musikpartner (rara), die auch auf jedem anderen kompatiblen Endgerät (iPhone, PC, Stereoanlage etc.) genutzt werden kann. Die Nutzung des Dienstes ist in fünf europäischen Ländern möglich (ohne Zusatzkosten): Deutschland, Frankreich, Großbritannien, Italien, Niederlande Nur in Verbindung mit Navigationspaket ConnectedDrive und TV-Funktion</p>										
<b>BMW ConnectedDrive – Allgemeine Informationen und Laufzeiten</b>										
<p>Weitere Informationen zu BMW ConnectedDrive, insbesondere zu Laufzeiten der Dienste, erhalten Sie auf Seite 43 dieser Preisliste, unter <a href="http://www.bmw.de/connecteddrive/informationen">www.bmw.de/connecteddrive/informationen</a> oder bei der BMW ConnectedDrive Hotline unter <b>089 1250 160 10</b> von <b>Montag bis Sonntag von 08:00 - 20:00 Uhr</b>.</p>										

# Sonderausstattungen

	SA-Nr.	EUR* ohne MwSt.	EUR* inkl. 19% MwSt.	xDrive35i**	xDrive50i	sDrive25d**	xDrive25d**	xDrive30d	xDrive40d**	M50d
<b>Entertainment, Kommunikation und Information (Fortsetzung)</b>										
<b>DAB-Tuner</b> zusätzlicher Empfang digitaler Radioprogramme, inkl. DAB+	654	319,33	<b>380,-</b>	<input type="checkbox"/>	<input type="checkbox"/>	<input type="checkbox"/>	<input type="checkbox"/>	<input type="checkbox"/>	<input type="checkbox"/>	<input type="checkbox"/>
<b>Bang &amp; Olufsen High End Surround Sound System</b> 16 Lautsprecher, 2 Zentralbässe, 1200 Watt Verstärkerleistung, "Dirac Dimensions Technologie" für Surround Sound, automatisch ausfahrender Center Speaker und Lautsprecherblenden aus Aluminium	6F2	3.319,33	<b>3.950,-</b>	<input type="checkbox"/>	<input type="checkbox"/>	<input type="checkbox"/>	<input type="checkbox"/>	<input type="checkbox"/>	<input type="checkbox"/>	<input type="checkbox"/>
<b>HiFi Lautsprechersystem</b> 9 Lautsprecher, digitaler Verstärker (205 Watt)	676	411,76	<b>490,-</b>	<input type="checkbox"/>	<input type="checkbox"/>	<input type="checkbox"/>	<input type="checkbox"/>	<input type="checkbox"/>	<input type="checkbox"/>	<input type="checkbox"/>
<b>Harman Kardon Surround Sound System</b> 16 Lautsprecher, digitaler Verstärker (600 Watt), Surround-Modus	688	915,97	<b>1.090,-</b>	<input type="checkbox"/>	<input type="checkbox"/>	<input type="checkbox"/>	<input type="checkbox"/>	<input type="checkbox"/>	<input type="checkbox"/>	<input type="checkbox"/>
<b>Fond-Entertainment Professional</b> 2 neigungsverstellbare 9,2"-Bildschirme im Fond, hoch auflösend mit DVD Laufwerk. Steuerung über Fernbedienung. Separate Anschlussmöglichkeiten für MP3 Abspielgeräte, Spielkonsolen. Zugriff auf Entertainment Funktionen des Fahrzeugs (z.B. TV, Radio), Navigation (vom Fahrer unabhängige Navigation), Online (freies Internet, Portal), Telefon. Anschlussmöglichkeit für kabel- und kabellosen Kopfhörer möglich (nicht im Lieferumfang enthalten) Nur in Verbindung mit Lederausstattung und Navigationspaket ConnectedDrive	6FH	2.100,84	<b>2.500,-</b>	<input type="checkbox"/>	<input type="checkbox"/>	<input type="checkbox"/>	<input type="checkbox"/>	<input type="checkbox"/>	<input type="checkbox"/>	<input type="checkbox"/>
<b>TV-Funktion</b> für digitalen Fernsehempfang am Bildschirm vorn Nur in Verbindung mit Navigationspaket ConnectedDrive	601	966,39	<b>1.150,-</b>	<input type="checkbox"/>	<input type="checkbox"/>	<input type="checkbox"/>	<input type="checkbox"/>	<input type="checkbox"/>	<input type="checkbox"/>	<input type="checkbox"/>
<b>Zusatzausstattungen</b>										
<b>Ablagenpaket</b> inkl. Brillenfach im Dachhimmel, Netz für Deckel Handschuhkasten, Mittelarmlehne mit Spannband links, Türen vorn und hinten mit Einlegematten in den Türtaschen Umfänge Gepäckraum: Flexnetz, Multifunktionshaken und Haken für Flexnetz vorn links und rechts, Netz auf linker Klappe Gepäckraum, Spannband links, Verzurrstienen mit Ösen Folgende Umfänge nicht in Verbindung mit Dritte Sitzreihe: Spannband und Multifunktionshaken	493	260,50	<b>310,-</b>	<input type="checkbox"/>	<input type="checkbox"/>	<input type="checkbox"/>	<input type="checkbox"/>	<input type="checkbox"/>	<input type="checkbox"/>	<input type="checkbox"/>
<b>Anhängerkupplung mit elektrisch schwenkbarem Kugelkopf</b> inkl. Anhänger-Stabilisierungskontrolle, Anhängelast 3,5t (sDrive25d/xDrive25d 2,7t)	3AC	1.008,40	<b>1.200,-</b>	<input type="checkbox"/>	<input type="checkbox"/>	<input type="checkbox"/>	<input type="checkbox"/>	<input type="checkbox"/>	<input type="checkbox"/>	<input type="checkbox"/>
<b>Ski- und Snowboardtasche</b> Nicht in Verbindung mit Dritte Sitzreihe	4UY	142,86	<b>170,-</b>	<input type="checkbox"/>	<input type="checkbox"/>	<input type="checkbox"/>	<input type="checkbox"/>	<input type="checkbox"/>	<input type="checkbox"/>	<input type="checkbox"/>




**Original BMW Zubehör**



# Original BMW Zubehör

Bei der nachfolgenden Übersicht handelt es sich um eine Auswahl des tatsächlich vorhandenen Original BMW Zubehörs für diesen Fahrzeugtyp. Einen Gesamtüberblick zum umfangreichen Original BMW Zubehör-Angebot erhalten Sie in den Katalogen „**Original BMW Zubehör**“ und unter [www.bmw.de/zubehoer](http://www.bmw.de/zubehoer). Bitte beachten Sie, dass Original BMW Zubehör nicht ab Werk lieferbar ist, sondern nachträglich verbaut wird. **Beim nachträglichen Verbau dieser Produkte können zu den ausgewiesenen Teilepreisen zusätzliche Einbaukosten entstehen** (z. B. durch den Einbauaufwand und je nach Fahrzeugausstattung durch zusätzliche Montageteile). Über die von der Fahrzeugausstattung abhängigen Nachrüstmöglichkeiten (inklusive möglicher technischer Restriktionen) sowie die entsprechenden Komplettpreise informiert Sie gerne Ihr BMW Partner.

**Angebot und Preise gültig bis 28. Februar 2014. Irrtümer und Änderungen (technischer/preislicher Art oder aufgrund Entfall) bleiben vorbehalten.**

	SZ-Nr.	EUR* ohne MwSt.	EUR* inkl. 19% MwSt.	xDrive35i**	xDrive50i	sDrive25d**	xDrive25d**	xDrive30d	xDrive40d**	M50d
<b>Sommer-Komplettadsätze (4 Stück) mit Notlaufeigenschaften</b>										
Über das komplette Angebots-Sortiment <b>inkl. Winter-Komplettäder</b> informiert Sie gerne Ihr BMW Partner. Zu finden auch im BMW Felgenkonfigurator auf <a href="http://www.bmw.de/zubehoer">www.bmw.de/zubehoer</a>										
<b>21" Leichtmetallräder Sternspeiche 128 Liqid Black mit Mischbereifung</b> 10Jx21 mit Bereifung 285/35 vorn 11½Jx21 mit Bereifung 325/30 hinten Nur in Verbindung mit Spats und Radlaufblenden		R3A	ab 3.966,39	<b>ab 4.720,-</b>	○	○	○	○	○	○
<b>21" Leichtmetallräder Doppelspeiche 215 Ferricgrey mit Mischbereifung</b> 10Jx21 mit Bereifung 285/35 vorn 11½Jx21 mit Bereifung 325/30 hinten Nur in Verbindung mit Spats und Radlaufblenden		L0A	ab 3.865,55	<b>ab 4.600,-</b>	○	○	○	○	○	○
<b>21" Leichtmetallräder Doppelspeiche 215 Schwarz mit Mischbereifung</b> 10Jx21 mit Bereifung 285/35 vorn 11½Jx21 mit Bereifung 325/30 hinten Nur in Verbindung mit Spats und Radlaufblenden		L0A	ab 3.865,55	<b>ab 4.600,-</b>	○	○	○	○	○	○
<b>Komfort- und Innenausstattung</b>										
<b>Ablagetasche Fond Luxury</b> Schwarz, mit Schultergurt zum Tragen außerhalb des Fahrzeugs und mit zwei integrierten Getränkehaltern		ENA	150,42	<b>179,-</b>	●	●	●	●	●	●
<b>BMW Schirm mit LED-Leuchte</b> inklusive Schirmkocher zur Montage im Fahrzeug		J8A	71,01	<b>84,50</b>	●	●	●	●	●	●
<b>CD-/DVD-Aufbewahrungstasche</b> Befestigung an der Sonnenblende, für 7 CDs bzw. DVDs		F1Á	30,92	<b>36,80</b>	●	●	●	●	●	●
<b>Kühltasche</b> elektrisch, anschließbar an der 12 V-Bordsteckdose		J6A	118,49	<b>141,-</b>	●	●	●	●	●	●
<b>Lehentasche Luxury</b> Schwarz, Befestigung an der Rückseite des Fahrer- oder Beifahrersitzes, viele Staufächer, zusammenklappbar, außerhalb des Fahrzeugs als Tasche tragbar		J7A	107,56	<b>128,-</b>	●	●	●	●	●	●
<b>Lehentasche Schwarz</b> Befestigung an der Rückseite des Fahrer- oder Beifahrersitzes, viele Staufächer, zusammenklappbar, außerhalb des Fahrzeugs als Tasche tragbar		J7A	78,15	<b>93,-</b>	●	●	●	●	●	●
<b>Schlüsseletui</b> Schwarz, mit Edelstahlspange			24,79	<b>29,50</b>	●	●	●	●	●	●
<b>Travel &amp; Comfort System</b> Befestigung an den Kopfstützen		HPA								
Basisträger, Voraussetzung für die folgenden Systemaufsätze			17,23	<b>20,50</b>	●	●	●	●	●	●
Universalhaken			21,43	<b>25,50</b>	●	●	●	●	●	●
Klapptisch			76,47	<b>91,-</b>	●	●	●	●	●	●
Kleiderbügel			50,42	<b>60,-</b>	●	●	●	●	●	●
Halter Apple iPad			109,24	<b>130,-</b>	●	●	●	●	●	●



# Original BMW Zubehör

	SZ-Nr.	EUR* ohne MwSt.	EUR* inkl. 19% MwSt.	xDrive35i**	xDrive50i	sDrive25d**	xDrive25d**	xDrive30d	xDrive40d**	M50d
<b>Allwetter-Fußmatten</b> in Anthrazit, jeweils 2-teilig	F8A									
vorn		55,46	<b>66,-</b>	●	●	●	●	●	●	●
hinten		45,38	<b>54,-</b>	●	●	●	●	●	●	●
<b>Textil-Fußmatten</b> in Anthrazit, jeweils 2-teilig	F8A									
vorn		109,24	<b>130,-</b>	●	●	●	●	●	●	●
hinten		58,82	<b>70,-</b>	●	●	●	●	●	●	●
<b>LED-Handlampe, aufladbar</b> anschließbar an der 12 V-Bordsteckdose	F4A	15,97	<b>19,-</b>	●	●	●	●	●	●	●
<b>Gepäckkorb</b> L x B x H: 84 x 112 x 13 cm	JCA	260,50	<b>310,-</b>	●	●	●	●	●	●	●
Spanngurte (1 Paar)		21,01	<b>25,-</b>	●	●	●	●	●	●	●
<b>Faltbox Schwarz</b> L x B x H: 46 x 32 x 22 cm	JN2	30,25	<b>36,-</b>	●	●	●	●	●	●	●
<b>Gepäckraum-Fixiergurte</b> Nur in Verbindung mit Ablagenpaket	EHA	112,61	<b>134,-</b>	●	●	●	●	●	●	●
<b>Gepäckraum-Formmatte</b>	JNA	125,21	<b>149,-</b>	●	●	●	●	●	●	●
<b>Gepäckraum-Verzurrgurte</b>	JRA									
Klemmgurte		35,29	<b>42,-</b>	●	●	●	●	●	●	●
Spanngurte		40,34	<b>48,-</b>	●	●	●	●	●	●	●
<b>Ladekanten-Schutzmatte</b>	FSA	43,70	<b>52,-</b>	●	●	●	●	●	●	●
<b>Universal-Fondschutzdecke</b>	J3A	78,15	<b>93,-</b>	●	●	●	●	●	●	●
<b>Ski- und Snowboardtasche Luxury</b> Schwarz, mit zwei Rollen, für bis zu vier Paar Ski oder drei Snowboards	FQA	240,34	<b>286,-</b>	●	●	●	●	●	●	●

## Entertainment, Kommunikation und Information

<b>Dual USB-Ladeadapter/Quick Charger</b> zum zweimal schnelleren Laden von gleichzeitig zwei Geräten mit USB-Schnittstelle an der 12 V-Bordsteckdose		21,43	<b>25,50</b>	●	●	●	●	●	●	●
<b>Micro-USB-Adapter</b> Wiedergabe von Audiodateien über die USB-Schnittstelle. Für Geräte mit Micro-USB-Anschluss. Nähere Informationen erhalten Sie gerne auf Anfrage von Ihrem BMW Partner		16,39	<b>19,50</b>	●	●	●	●	●	●	●
<b>Media Adapter für Apple iPod/iPhone</b> Adapterkabel zum Anschluss des Apple iPod oder iPhone an die USB-Audio-Schnittstelle (ausstattungsabhängig) für die Wiedergabe von Audio- und Videodateien im Fahrzeug. Nähere Informationen erhalten Sie gerne auf Anfrage von Ihrem BMW Partner	DRA	43,70	<b>52,-</b>	●	●	●	●	●	●	●
<b>Music Adapter für Apple iPod/iPhone</b> Adapterkabel zum Anschluss des Apple iPod oder iPhone an die USB-Audio-Schnittstelle (ausstattungsabhängig) für die Wiedergabe von Audiodateien im Fahrzeug. Nähere Informationen erhalten Sie gerne auf Anfrage von Ihrem BMW Partner	DRA	50,42	<b>60,-</b>	●	●	●	●	●	●	●
<b>USB-Adapter für Apple iPod/iPhone</b> Wiedergabe von Audiodateien über die USB-Schnittstelle. Für alle Apple iPod/iPhone Geräte mit 30-poligem Anschluss. Für alle Apple iPod/iPhone Geräte mit Lightning Connector nur in Verbindung mit original Lightning Adapter von Apple. Nähere Informationen erhalten Sie gerne auf Anfrage von Ihrem BMW Partner	DRA	16,39	<b>19,50</b>	●	●	●	●	●	●	●
<b>USB-Ladeadapter</b> zum Laden von Geräten mit USB-Schnittstelle an der 12 V-Bordsteckdose		13,03	<b>15,50</b>	●	●	●	●	●	●	●
<b>Elektronisches Fahrtenbuch</b> mit Fahrzeug-, Speicher- und PC-Empfängereinheit	KBA	865,55	<b>1.030,-</b>	○	○	○	○	○	○	○

# Original BMW Zubehör

	SZ-Nr.	EUR* ohne MwSt.	EUR* inkl. 19% MwSt.	xDrive35i**	xDrive50i	sDrive25d**	xDrive25d**	xDrive30d	xDrive40d**	M50d
<b>Entertainment, Kommunikation und Information (Fortsetzung)</b>										
<b>BMW Bluetooth Headset</b> die zweite Generation der kleinen Freisprecheinrichtung kann auch Hörbücher oder Podcasts von einem Bluetooth-Telefon wiedergeben und lässt sich zusätzlich per Sprachsteuerung bedienen		59,66	71,-	●	●	●	●	●	●	●
<b>Car Hotspot LTE</b> mit Hilfe des Snap-In-Adapters mit LTE-Modul und WLAN-Knoten können CE-Geräte (z. B. Apple iPad, Laptop oder Mobiltelefon) im Fahrzeug drahtlos auf das Internet zugreifen Nur in Verbindung mit Handyvorbereitung mit Anbindung von Bluetooth- und USB-Geräten. Nähere Informationen erhalten Sie gerne auf Anfrage von Ihrem BMW Partner	TVA	503,36	599,-	●	●	●	●	●	●	●
<b>Snap-In-Adapter</b> Zur sicheren und stabilen Aufnahme eines Mobiltelefons der Hersteller Apple, Nokia, Motorola, Samsung, Sony Ericsson sowie RIM/BlackBerry®. Zur Integration von Telefon- bzw. Smartphone-Applikationen je nach Fahrzeugausstattung und Mobiltelefon erhältlich in den Ausführungen Basic, Music, Media oder Connect. Nähere Informationen zu den für Ihr Fahrzeug passenden Snap-In-Adaptoren und dem in Verbindung mit Ihrem Mobiltelefon verfügbaren Funktionsumfang erhalten Sie gerne auf Anfrage von Ihrem BMW Partner oder <a href="http://www.bmw.de/bluetooth">http://www.bmw.de/bluetooth</a>	PDA	ab 70,59	ab 84,-	●	●	●	●	●	●	●
<b>Sonstige Zusatzausstattung</b>										
<b>Car Cover für Front- und vordere Seitenscheiben</b>	M8A	43,70	52,-	●	●	●	●	●	●	●
<b>Warnweste</b> 2er Pack	M7A	10,25	12,20	●	●	●	●	●	●	●
<b>Schmutzfänger</b> Nicht in Verbindung mit M Sportpaket	LYA									
Satz vorn		ab 56,30	ab 67,-	○	○	○	○	○	○	○
Satz hinten		ab 56,30	ab 67,-	○	○	○	○	○	○	○
<b>Träger- und Transportsysteme</b>										
<b>BMW Grundträger, abschließbar</b> Basiseinheit für alle Dachträger-Aufsätze	JBA	174,79	208,-	●	●	●	●	●	●	●
<b>Dachbox 320</b> Dachbox mit Oberschale in Schwarz, Silber, Titansilber oder Weiß und Unterschale in Schwarz, abschließbar L x B x H: 191 x 64 x 39 cm Benötigte Skiauflagen sind separat zu bestellen	JAA	ab 342,02	ab 407,-	●	●	●	●	●	●	●
<b>Dachbox 350</b> Dachbox mit Oberschale in Silber und Unterschale in Schwarz, abschließbar L x B x H: 140 x 90 x 39 cm	JAA	342,02	407,-	●	●	●	●	●	●	●
<b>Dachbox 460</b> Dachbox mit Oberschale in Schwarz, Silber, Titansilber oder Weiß und Unterschale in Schwarz, abschließbar L x B x H: 230 x 82 x 37 cm Benötigte Skiauflagen sind separat zu bestellen	JAA	ab 577,31	ab 687,-	●	●	●	●	●	●	●
<b>Skiauflagen</b>	JAA									
für Dachbox 320		25,29	30,10	●	●	●	●	●	●	●
für Dachbox 460		33,45	39,80	●	●	●	●	●	●	●
<b>Rennradhalterung, abschließbar</b> für 1 Fahrrad mit Schnellspannverschluss und einem Gewicht von maximal 17 kg dazu passende Vorderradhalterung	JJA	93,28	111,-	●	●	●	●	●	●	●
		59,66	71,-	●	●	●	●	●	●	●
<b>Tourenradhalterung, abschließbar</b> für 1 Fahrrad mit einem Gewicht von maximal 22,5 kg und einem Rahmendurchmesser von 22 mm bis 80 mm	JKA	93,28	111,-	●	●	●	●	●	●	●

● Original BMW Zubehör

○ Original BMW Zubehör, zuzüglich Einbaukosten

# Original BMW Zubehör

	SZ-Nr.	EUR* ohne MwSt.	EUR* inkl. 19% MwSt.	xDrive35i**	xDrive50i	sDrive25d**	xDrive25d**	xDrive30d	xDrive40d**	M50d
<b>Ski- und Snowboardhalterung</b> für bis zu sechs Paar Ski ohne Stöcke, für bis zu vier Paar Ski inkl. Stöcke oder für bis zu zwei Snowboards und bis zu zwei Paar Ski inkl. Stöcke	JDA	113,45	<b>135,-</b>	●	●	●	●	●	●	●
<b>Universal-Halterung</b>	JGA	51,26	<b>61,-</b>	●	●	●	●	●	●	●
<b>Adaptives Befestigungssystem</b> Nur in Verbindung mit Ablagenpaket	SRA	84,87	<b>101,-</b>	●	●	●	●	●	●	●
<b>Fahrrad-/E-Bike-Halterung für die Anhängerkupplung</b> optimiert auch für E-Bikes, faltbar für geringes Packmaß, einfach zu montieren für Fahrräder mit einem Gewicht von maximal 30 kg und einem Achsabstand (Radnabe vorne zu Radnabe hinten) von maximal 1,25 m, die Zuladung für die dritte Radschiene ist begrenzt auf 15 kg, die maximale Gesamtzuladung beträgt bei nicht montierter dritter Radschiene 60 kg, bei montierter dritter Radschiene 52 kg	JHA									
Fahrradhalterung für zwei Fahrräder Für bestimmte Modelle nur in Verbindung mit Hitzeschutz Nähere Informationen erhalten Sie gerne auf Anfrage von Ihrem BMW Partner		426,05	<b>507,-</b>	●	●	●	●	●	●	●
Erweiterungssatz für drittes Fahrrad		93,28	<b>111,-</b>	●	●	●	●	●	●	●
Beladeschiene (zur leichteren Beladung)		72,27	<b>86,-</b>	●	●	●	●	●	●	●
Transporttasche, nicht geeignet für Fahrradhalterung mit montiertem Erweiterungssatz		25,63	<b>30,50</b>	●	●	●	●	●	●	●

# BMW Service Inclusive

Die Philosophie von BMW dreht sich um Freude am Fahren, nicht um den Gedanken an Wartungskosten. Mit dem Kauf eines BMW Service Inclusive Paketes erhalten Sie für eine festgelegte Dauer oder Laufleistung alle Leistungen, die Ihr BMW benötigt, so oft er sie benötigt – mit weltweiter Gültigkeit. Zwei Punkte sind bei den verschiedenen Paketen stets gleich: hervorragende Qualität durch geschulte BMW Service Mitarbeiter und der garantierte Einsatz von Original BMW Teilen. Die BMW Service Inclusive Pakete erhalten Sie zum Festpreis bei teilnehmenden BMW Händlern, BMW Niederlassungen und autorisierten Vertragswerkstätten.

Mehr unter [www.bmw.de/serviceinclusive](http://www.bmw.de/serviceinclusive)



## Die wichtigsten Vorteile im Überblick

- maximale Kosten- und Leistungstransparenz.
  - maximale Qualität durch hohe Fachkompetenz der BMW Service Partner.
  - maximale Sicherheit durch den garantierten Einsatz von Original BMW Teilen.
  - maximale Mobilität und Flexibilität durch weltweite Gültigkeit.
  - maximale Chance auf hohen Wiederverkaufswert.
- Sie erhalten dieses Paket mit Laufzeiten von drei bis zu zehn Jahren und Laufstrecken von 60.000 bis 200.000 Kilometern.

BMW Service Inclusive geht bei einem Verkauf Ihres BMW innerhalb der Laufzeit bzw. Laufleistung auf den Folgebisitzer über. Ein professionell gepflegter BMW ist ein überzeugendes Argument, das sich beim Wiederverkauf bezahlt macht.

## Das BMW Service Inclusive Paket

Mit BMW Service Inclusive machen Sie den ersten Schritt zu grenzenloser Fahrfreude. Dieses Servicepaket enthält die wesentlichen Service- und Wartungsarbeiten.

Folgende Leistungen sind abgedeckt<sup>1)</sup>:

- Motorölservice inklusive Nachfüllmengen
- Service Mikrofilter, Kraftstofffilter, Luftfilter und Zündkerzen
- Bremsflüssigkeitswechsel
- Fahrzeugcheck und weitere Umfänge gemäß Serviceheft

## Das BMW Service Inclusive Plus Paket

Das Paket BMW Service Inclusive Plus umfasst neben den wesentlichen Service- und Wartungsarbeiten auch Verschleißreparaturen. Damit können Sie Ihre Freiheit jederzeit auch in puncto Automobil genießen.

Folgende Leistungen sind abgedeckt<sup>1)</sup>:

Wartungsumfänge:

- Motorölservice inklusive Nachfüllmengen
- Service Mikrofilter, Kraftstofffilter, Luftfilter und Zündkerzen
- Bremsflüssigkeitswechsel
- Fahrzeugcheck und weitere Umfänge gemäß Serviceheft

Verschleißumfänge:

- Tausch der vorderen und hinteren Bremsbeläge
- Tausch der vorderen und hinteren Bremsscheiben
- Tausch der Kupplung bei Bedarf
- Tausch der Wischerblätter bei Bedarf

Jedes BMW Service Inclusive Paket gilt ab Tag der Erstzulassung und endet mit Erreichen der vereinbarten Laufzeit bzw. km-Laufleistung.

<sup>1)</sup> Voraussetzung für den Kostenersatz ist, dass der Kaufgegenstand sachgemäß betrieben wurde und dass die im Fahrzeug angezeigten Wartungsintervalle (bezüglich Motorölwechsel, Luftfilter, Mikrofilter, Zündkerzen und Bremsflüssigkeit) bzw. die vom Hersteller angegebenen Zeit-/Kilometervorgaben (bezüglich Fahrzeug-Check und Standardumfänge) eingehalten werden.

	BMW Service Inclusive			BMW Service Inclusive Plus		
	SA-Nr.	EUR* ohne MwSt.	EUR* inkl. 19% MwSt.	SA-Nr.	EUR* ohne MwSt.	EUR* inkl. 19% MwSt.
<b>4-Zylinder</b>						
3 Jahre/60.000 km	7NG	579,83	<b>690,-</b>	7NM	1.159,66	<b>1.380,-</b>
5 Jahre/60.000 km	7NW	680,67	<b>810,-</b>	7NK	1.268,91	<b>1.510,-</b>
3 Jahre/90.000 km	7DA	873,95	<b>1.040,-</b>	7DB	2.210,08	<b>2.630,-</b>
<b>6-Zylinder (ohne M50d)</b>						
3 Jahre/60.000 km	7NG	621,85	<b>740,-</b>	7NM	1.201,68	<b>1.430,-</b>
5 Jahre/60.000 km	7NW	731,09	<b>870,-</b>	7NK	1.302,52	<b>1.550,-</b>
3 Jahre/90.000 km	7DA	941,18	<b>1.120,-</b>	7DB	2.285,71	<b>2.720,-</b>
<b>8-Zylinder</b>						
3 Jahre/60.000 km	7NG	781,51	<b>930,-</b>	7NM	1.521,01	<b>1.810,-</b>
5 Jahre/60.000 km	7NW	890,76	<b>1.060,-</b>	7NK	1.630,25	<b>1.940,-</b>
3 Jahre/90.000 km	7DA	1.159,66	<b>1.380,-</b>	7DB	2.831,93	<b>3.370,-</b>
<b>M50d</b>						
3 Jahre/60.000 km	7NG	672,27	<b>800,-</b>	7NM	2.210,08	<b>2.630,-</b>
5 Jahre/60.000 km	7NW	722,69	<b>860,-</b>	7NK	2.260,50	<b>2.690,-</b>
3 Jahre/90.000 km	7DA	1.201,68	<b>1.430,-</b>	7DB	3.252,10	<b>3.870,-</b>

# BMW Driving Experience. Erfahren Sie die Faszination BMW hautnah.

Die BMW Driving Experience bietet die besten Voraussetzungen für alle, die mehr Souveränität und Sicherheit auf der Straße zum Ziel haben. Mit den BMW Safety Trainings werden Sie beispielsweise bestens darauf vorbereitet, den alltäglichen Straßenverkehr mit gesteigertem Selbstvertrauen und maximalem Fahrvergnügen zu meistern.

Wenn Sie lieber gleich die Faszination des Motorsports und höhere Geschwindigkeiten auf ausgewählten Rennstrecken erleben möchten, finden Sie bei unseren BMW Race Track Trainings genau das Richtige. Definieren Sie Ihre persönlichen Grenzen neu, während unsere kompetenten BMW Instruktoren immer auf Ihre Sicherheit achten.

Erleben Sie des Weiteren die Welt der High-Performance unserer BMW M Modelle. Sei es beim Driften, oder beim Befahren der legendären Nordschleife, bei der BMW M Experience erleben Sie die reinste Fahrfreude.

Selbst wenn im Winter die Straßen glatt und gefährlich werden, sind Sie mit unseren BMW Snow and Ice Trainings bestens gerüstet und überstehen sicher die kalte Jahreszeit. Lernen Sie, die Reaktionen des Fahrzeugs auf rutschigem Grund richtig einzuschätzen und sicher zu manövrieren.

Sollten Sie jedoch warme Temperaturen bevorzugen, finden Sie bei unserer BMW Tour Experience das richtige Programm. Das Spektrum reicht von einer eintägigen Cabrio Tour durch München bis hin zur Erlebnissafari durch Namibia. In jedem Fall eine Erfahrung der Extraklasse.

Für alle, die auf der Suche nach einem maßgeschneiderten Trainingsprogramm sind, lässt die BMW Customized Experience keine Wünsche offen.

**www.bmw-drivingexperience.de oder telefonisch unter 089 1250 16 444**



		EUR ohne MwSt.	EUR inkl. MwSt. <sup>1)</sup>
<b>BMW Safety Training</b>			
BMW Compact Basic Training	½-Tages-Kurs	80,- <sup>2)</sup> / 164,-	<b>95,- <sup>2)</sup> / 195,-</b>
BMW Basic Training	1-Tages-Kurs inkl. Verpflegung	248,- <sup>2)</sup> / 353,-	<b>295,- <sup>2)</sup> / 420,-</b>
<b>BMW M Race Track Training</b>			
BMW M Intensive Training	1-Tages-Kurs inkl. 1 Ü/VP im EZ, Anreise und Theorie am Vorabend	1.008,-	<b>1.200,-</b>
BMW M Perfection Training	2-Tages-Kurs inkl. 2 Ü/VP im EZ, Anreise und Theorie am Vorabend	1.933,- / 2.101,- <sup>3)</sup>	<b>2.300,- / 2.500,- <sup>3)</sup></b>
BMW M Fascination Training	2-Tages-Kurs inkl. 2 Ü/VP im EZ, Anreise und Theorie am Vorabend	2.101,- / 2.269,- <sup>3)</sup>	<b>2.500,- / 2.700,- <sup>3)</sup></b>
<b>BMW M Experience</b>			
BMW M Drift Experience	½-Tages-Kurs	328,-	<b>390,-</b>
BMW M Power Insider	1-Tages-Kurs inkl. Verpflegung	546,-	<b>650,-</b>
BMW M Fascination Nordschleife - mit BMW M3 - mit BMW M6	2-Tages-Kurs inkl. 2 Ü/VP im EZ, Anreise und Theorie am Vorabend	2.479,- 3.067,-	<b>2.950,- 3.650,-</b>
BMW Motorsport Special	2-Tages-Kurs inkl. 2 Ü/VP im EZ, Anreise und Theorie am Vorabend	3.235,-	<b>3.850,-</b>
<b>BMW Snow and Ice Training</b>			
BMW Snow Drift Training	½-Tages-Kurs	328,-	<b>390,-</b>
BMW Snow Basic Training	1-Tages-Kurs inkl. 1 Ü/VP im EZ, Anreise und Theorie am Vorabend	658,-	<b>790,-</b>
BMW Snow Intensive Training	2-Tages-Kurs inkl. 2 Ü/VP im EZ, Anreise und Theorie am Vorabend	1.325,-	<b>1.590,-</b>
BMW Ice Power Training	2-Tages-Kurs inkl. 2 Ü/VP im EZ, Anreise und Theorie am Vorabend	1.849,-	<b>2.200,-</b>
BMW Ice Perfection Training	4-Tages-Kurs inkl. 3 Ü/VP im EZ	2.600,-	<b>3.250,- (ohne Flug)</b>
BMW Ice Fascination Training	5-Tages-Kurs inkl. 4 Ü/VP im EZ	3.080,-	<b>3.850,- (ohne Flug)</b>
<b>BMW Tour Experience</b>			
Namibia Multiday Tour	8-Tages-Kurs inkl. 7 Ü/VP im EZ	3.950,-	<b>3.950,- (ohne Flug)</b>
Unser Angebot reicht von der Munich Day Tour und Cabrio Day Tour in München und Umgebung bis hin zur Cabrio Multiday Tour und Namibia Multiday Tour. Weitere Informationen und Preise zu den unterschiedlichen Touren finden Sie auf unserer Homepage <b>www.bmw-drivingexperience.de</b>			
<b>BMW Customized Experience</b>			
Die BMW Driving Experience bietet Ihnen ein maßgeschneidertes Erlebnis, ganz nach Ihren Wünschen. Unsere Incentives sowie Personal Coachings bieten ein speziell auf Ihre geschäftlichen oder persönlichen Ziele zugeschnittenes Trainingsprogramm. Für eine persönliche Beratung wenden Sie sich bitte an folgende Rufnummer: 089 1250 16 444			

<sup>1)</sup> 19% MwSt. für Trainings in Deutschland, 20% MwSt. für Trainings in Österreich, 25% MwSt. für Trainings in Schweden.

Alle Preise ohne Anreise. Änderungen vorbehalten. Stand Juli 2013

<sup>2)</sup> Young (18-25 Jahre)

<sup>3)</sup> Für Trainings auf Rennstrecken im Ausland

# BMW Financial Services. Der perfekte Einstieg in Ihren BMW.

Genießen Sie die Fahrfreude in einem BMW ganz nach Ihren Wünschen und Vorstellungen. Wir von BMW Financial Services bieten Ihnen maßgeschneiderte Konzepte bei Finanzierung, Leasing und Versicherungen. Zuverlässig, unkompliziert und aus einer Hand.

## BMW Finanzierung. Fahrfreude im eigenen BMW.

Jede Finanzierungsart bietet Ihnen die BMW typischen Vorteile.

### Basis-Finanzierung

- Fester Zinssatz über die gesamte Laufzeit.
- Laufzeit von 12 bis 120 Monaten.
- Nach Ende der Laufzeit gehört das Fahrzeug Ihnen.

### Ziel-Finanzierung

- Fester Zinssatz über die gesamte Laufzeit.
- Laufzeit von 18 bis 60 Monaten.
- Schlussrate am Vertragsende oder Anschlussfinanzierung.

### Ratenschutzversicherung<sup>1)</sup> (optional wählbar)

- Zusätzliche Absicherung Ihres Finanzierungsplanes.
- Übernahme der laufenden Kreditraten bei Arbeitsunfähigkeit durch Krankheit oder Unfall ab dem 43. Tag nach Eintritt der Arbeitsunfähigkeit. Gesetzliche Lohnfortzahlung bis zum 42. Tag (ausgenommen die Schlussrate bei der BMW Ziel-Finanzierung).

## BMW Leasing. Fahrfreude ganz nach Ihren Wünschen.

Vorteile, mit denen Sie im BMW Leasing sicher planen können.

### Attraktive Konditionen

- Individuelle Steuerung der Ratenhöhe über Vertragslaufzeit, Kilometerleistung und optionale Leasingsonderzahlung.
- Sie zahlen nur für die Nutzung Ihres BMW.
- Gleichbleibende monatliche Raten.
- Kilometerabrechnung.
- Kein Vermarktungsrisiko am Vertragsende.

### Optionale Zusatzleistungen

- Service-Ersatz-Wagen: Für zwei Servicetermine pro Vertragsjahr stellt Ihnen Ihr BMW Partner einen Service-Ersatz-Wagen kostenfrei zur Verfügung.
- Leasing Extra: Bei Totalverlust Ihres Fahrzeugs durch Totalschaden oder Diebstahl übernimmt BMW Financial Services die mögliche Deckungslücke zwischen Ablöswert und Wiederbeschaffungswert des Fahrzeugs.
- Wartung und Reparatur: Sämtliche Regelwartungsdienste und verschleißbedingte Reparaturen sind in der Leasingrate enthalten.

### Erwerbsoption für Privatkunden

- Als Privatkunde haben Sie die Möglichkeit, bei Vertragsende nach Andienung durch die BMW Bank GmbH, Ihren BMW zu kaufen.

### Wirtschaftliche Vorteile für gewerbliche Kunden

- Höhere Liquidität.
- Sie schonen Ihr Eigenkapital und können Leasingraten als Betriebsausgaben steuerlich geltend machen.



## BMW Automobilversicherungen. Fahrfreude rundum versichert.

Entdecken Sie das Leistungspaket der BMW Automobilversicherungen als ideale Ergänzung.

- Umfassende Lösungen für den Personen- und Fahrzeugschutz.
- Attraktive Versicherungsprämien.
- Exklusive Zusatzleistungen.
- Schneller, unbürokratischer Service.

Zum Beispiel **Top Cover<sup>2)</sup>**, der Komplettschutz für Anspruchsvolle. Oder **Basic Cover<sup>2)</sup>**, das solide Versicherungspaket zu besonders günstigen Konditionen.

<sup>1)</sup> Vertragspartner und Risikoträger ist die Deutsche Lebensversicherungs-AG, ein Unternehmen der Allianz-Gruppe.

<sup>2)</sup> Vertragspartner und Risikoträger ist die ERGO Versicherung AG.

## Profitieren Sie von erstklassigen Vorteilen bei Finanzierung, Leasing und Versicherungen!

Ihr BMW Partner unterbreitet Ihnen gerne ein individuelles Angebot von BMW Financial Services.

Mehr zu den Finanzdienstleistungen rund ums Automobil erfahren Sie unter [www.bmw.de/fs](http://www.bmw.de/fs) oder telefonisch unter 089 31 841 000.

# BMW Serviceleistungen

## Condition Based Service.

Ihr BMW verfügt über das Wartungssystem Condition Based Service (bedarfsorientierte Wartung). Über die Servicebedarfsanzeige werden Sie rechtzeitig auf den nächsten Servicezeitpunkt hingewiesen, wie z. B. den Wechsel des Motoröls oder die Erneuerung der Bremsbeläge. Sie sind somit nicht an regelmäßige Termine oder eine bestimmte Kilometerzahl gebunden. Der nächste Servicetermin errechnet sich aus Ihrer individuellen Fahrweise. Durch Condition Based Service können Sie also Zeit und Geld sparen.

## BMW TeleServices.

BMW TeleServices sorgen für eine optimale Vernetzung Ihres Fahrzeugs mit Ihrem BMW Service Partner. Möglich ist dies durch die direkte und standortunabhängige Übertragung Ihrer individuellen Fahrzeugdaten. Dies stellt eine zusätzliche Hilfestellung für Sie dar und garantiert Ihnen Sicherheit und Komfort auf höchstem Niveau.

Ohne dass Sie selbst aktiv werden müssen, meldet Ihr Fahrzeug dabei ganz automatisch einen aktuell bestehenden Servicebedarf an Ihren BMW Service Partner. Dieser setzt sich anschließend mit Ihnen in Verbindung, um die Details zu besprechen und einen erforderlichen Termin zu vereinbaren. Das Ergebnis ist ein optimal vorbereiteter Servicetermin, der Ihnen Zeit und Kosten erspart.

Über BMW TeleService Diagnose und BMW TeleService Hilfe ist es sogar möglich, mittels Ferndiagnose und individueller Hilfestellung der BMW Pannenhilfe kleinere Funktionsstörungen an Ort und Stelle zu beheben, um Ihnen so eine schnelle und sichere Weiterfahrt zu ermöglichen.

## Wie kommen Sie zu BMW TeleServices?

Die innovativen Dienste von BMW TeleServices sind kostenfrei<sup>1)</sup> für Sie nutzbar – unabhängig von einem bestehenden BMW ConnectedDrive Vertrag.

Die BMW TeleServices sind schon ab Auslieferung aktiviert. Eine Deaktivierung der Dienste ist mit einem entsprechenden Antrag möglich. Weitere Informationen dazu und den Antrag finden Sie unter [www.bmw.de/teleservices](http://www.bmw.de/teleservices)

Welche Dienste Ihnen in Ihrem BMW Modell zur Verfügung stehen und welche technischen Voraussetzungen bzw. Sonderausstattungen hierfür erforderlich sind, erfahren Sie hier:

**BMW ConnectedDrive Hotline: 089 1250 160 10**

<sup>1)</sup> Ohne bestehenden BMW ConnectedDrive Vertrag muss zur Nutzung der Dienste ein von BMW für BMW TeleServices freigegebenes Handy per Bluetooth mit dem Fahrzeug gekoppelt sein. Details und Voraussetzungen zu kompatiblen Mobiltelefonen siehe [www.bmw.de/bluetooth](http://www.bmw.de/bluetooth). Für die Erstaktivierung der Dienste und die manuelle oder automatische Aktualisierung (alle 3 Jahre) ist eine ca. einminütige, kostenpflichtige Datenverbindung erforderlich. Die Erstaktivierung übernimmt im Rahmen der Übergabedurchsicht Ihr BMW Partner für Sie. Sprachverbindungen zur BMW Pannenhilfe aus dem Ausland können Kosten verursachen.

## Mobiler Service der BMW Group.

An 365 Tagen im Jahr steht Ihnen als BMW Fahrer im Falle einer Panne exklusiv der Mobile Service der BMW Group zur Verfügung. Europaweit ist er für Sie telefonisch unter **+49 89 14 379 479** erreichbar. Gehörlose können im Notfall eine SMS an **+49 178 234 623 4** senden.

## On-Board-Diagnose.

Während der Fahrt laufen – für Sie als BMW Fahrer unbemerkt – tausende von Prüfungen und Analysen ab. Eventuelle Unregelmäßigkeiten werden sofort im Speicher dieser On-Board-Diagnose abgelegt. Dieser Speicher wird von den Spezialisten des BMW Service mit modernsten Testgeräten ausgelesen – so ist eine effiziente Diagnose möglich. Das spart Kosten und Zeit.



## BMW Mobile Care.

Mit dem Leistungspaket BMW Mobile Care bietet Ihnen der Mobile Service der BMW Group weiterführende Mobilitätsleistungen im Pannenfalle in ganz Europa (u. a. Abschleppen, Mietwagen und Hotelübernachtung nach festgelegtem Leistungsumfang). BMW Mobile Care ist automatisch beim Kauf Ihres BMW Neuwagens enthalten. Für eine zusätzliche Absicherung bei Unfall und Diebstahl fragen Sie Ihren BMW Partner nach den BMW Premium Cards – den Kreditkarten von BMW. Diese sichern Sie u. a. mit BMW Schutzbrief und Fahrzeug-Rechtsschutz-Versicherung ideal ab.

## Unfallhotline.

Im Fall der Fälle steht Ihnen als BMW Fahrer die Unfallhotline 24 Std., 365 Tage im Jahr, kostenlos zur Verfügung. Die Vermittlung eines Abschleppdienstes sowie die Benachrichtigung Ihres BMW Vertragspartners oder Ihrer Niederlassung werden direkt durch die Unfallhotline veranlasst. In Verbindung mit einer BMW Automobilversicherung werden Bergungs- und Abschleppkosten bis zu festgelegten Höchstgrenzen übernommen. Sie erreichen die Unfallhotline europaweit unter der Rufnummer **00800 - 269 44 533** oder **00800-BMW HILFE**.

## Reparaturfreundlichkeit.

Die Stoßfängersysteme der BMW Automobile sind so ausgelegt, dass kleine Kollisionen bis 4 km/h ohne Schäden verkraftet werden können. Bei einer Aufprallgeschwindigkeit bis 15 km/h werden die so genannten Deformationselemente aktiviert, die größere Schäden an der Karosseriestruktur verhindern. Die Deformationselemente können kostengünstig ausgetauscht werden. Dies führt in der Regel zu erheblich günstigeren Kaskoeinstufungen.



## Automobilabholung Premium in der BMW Welt. Sie kaufen einen BMW. Und bekommen eine ganze Welt.

Mit Ihrer Automobilabholung in der BMW Welt in München machen Sie aus einem großen Tag ein unvergessliches Erlebnis. Schließlich gibt es nichts Aufregenderes, als Ihre Fahrzeugübergabe an dem Ort zu erleben, wo seit über 90 Jahren das Herz der Marke BMW schlägt. Hier sind Sie mit dem BMW Stammwerk, dem BMW Museum und der BMW Konzernzentrale direkt umgeben von aufregender Historie, atemberaubender Gegenwart und spektakulären Zukunftsvisionen.

### Ihre Fahrzeugübergabe – ein bewegender Moment.

Erleben Sie die Übergabe Ihres neuen BMW, eingebettet in ein perfekt auf Sie abgestimmtes Rahmenprogramm. Wir laden Sie ein in unsere Premium Lounge, führen Sie in die Funktionen Ihres neuen Fahrzeugs ein und gewähren Ihnen in der Automobilabholung Premium und Premium Plus Einblicke ins BMW Werk sowie in unser BMW Museum. Wir zeigen Ihnen, dass BMW weit mehr ist – BMW ist Leidenschaft, die Sie in der BMW Welt mit allen Sinnen erleben können.

### Ihre Welt – lassen Sie sich begeistern.

In der BMW Welt erleben Sie die Faszination der gesamten Markenwelt der BMW Group zum Anfassen. Mit BMW, BMW i, BMW M, BMW Motorrad, MINI und Rolls-Royce Motor Cars.

Und nach Ihrem Rundgang in Eigeninitiative oder im Rahmen einer BMW Welt Tour geht die Entdeckungsreise in kulinarischer Form weiter. Nehmen Sie Platz in einem unserer vier Restaurants und wählen Sie aus einem ebenso reichhaltigen wie exquisiten Angebot.

Erleben Sie im BMW Museum 90 Jahre BMW Historie. Das BMW Museum präsentiert sich auf ca. 5.000 m<sup>2</sup>, verteilt auf sieben Ausstellungshäuser mit 25 Ausstellungsbereichen. Unter den mehr als 120 Exponaten befinden sich historische Fahrzeuge, Prototypen, Rekordfahrzeuge, ArtCars und vieles mehr.

Nehmen Sie Teil an der spannenden Führung durch das BMW Werk, dem Ursprung Ihrer Freude am Fahren. Dort erleben Sie auf ca. 700.000 m<sup>2</sup>, wie ein BMW entsteht, und können den reibungslosen Ablauf modernster Fertigungsprozesse hautnah mitverfolgen.

Informieren Sie sich gerne auch vorab bei Ihrem BMW Partner vor Ort, online unter [www.bmw-welt.de](http://www.bmw-welt.de), telefonisch unter 089 1250 160 20 oder schicken Sie uns eine E-Mail an [infowelt@bmw-welt.de](mailto:infowelt@bmw-welt.de)

Der schönste Tag in Ihrer Welt.	Premium Compact	Premium	Premium Plus
EUR ohne MwSt. / EUR inkl. 19% MwSt. <sup>1)</sup>	331,93 / <b>395,00</b>	500,00 / <b>595,00</b>	836,13 / <b>995,00</b>
- Buchungsmöglichkeit ganztätig	Montag bis Mittwoch	Montag bis Samstag	Montag bis Samstag
- Abholerpaket	x	x	x
- Shuttleservice vom Flughafen oder Hauptbahnhof München	gg. Aufpreis buchbar	gg. Aufpreis buchbar	x
- Kostenloser ParksERVICE	x	x	x
- Check In	Quick Check In	Check In	Check In
- Snacks und Getränke in der Premium Lounge	x	x	x
- Zur persönlichen Verfügung stehender Kundenbetreuer	x	x	x
- Briefing im Produkt Info Center		x	x
- Fahrzeugübergabe	auf Panorama- übergabeplatz ohne Inszenierung	auf Premierendrehteller mit Inszenierung	im individuell nutzbaren und exklusiven Bereich mit Inszenierung
- Betankung des Fahrzeugs	Teilbetankung	Teilbetankung	Vollbetankung
- Feinstaubplakette	x	x	x
- Schlüsselanhänger mit Gravur		x	x
- Persönliches Übergabefoto		x	x
- Einladung in das Restaurant Bavarie			x
- Eintritt ins BMW Museum <sup>2)</sup>		x	x
- Teilnahme an einer BMW Werkführung <sup>3)</sup>		x	x
- BMW Welt Führung (optional)		optional	optional
- Gutschein für den BMW Welt Lifestyle & Accessory Shop		x	x
- Kinderbetreuung im Junior Campus (7–13 Jahre, begrenzte Plätze)		x	x
- Vergünstigung Grayline Sight Seeing Tour		x	x
- Vergünstigte DriveNow Mitgliedschaft	x	x	x

<sup>1)</sup> Die von der BMW AG, dem BMW Vertragshändler oder der BMW Niederlassung (statt der Transportkosten) in Rechnung gestellten Abholungskosten.

<sup>2)</sup> Montags hat das BMW Museum geschlossen.

<sup>3)</sup> An Wochenenden, Brückentagen und Feiertagen finden keine Werkführungen statt.



# Übersicht Effizienzklasse, CO<sub>2</sub>- und Verbrauchsangaben

	Getriebe	Räder- kategorie	Räder SA-Nr.***	Verbrauch EU l/100 km			CO <sub>2</sub> -Emission kombiniert g/km	Effizienz- klasse
				innerorts	außerorts	kombiniert		
<b>Benziner-Modelle</b>				innerorts	außerorts	kombiniert		
<b>X5 xDrive35i **</b>	Automatic Getriebe, 8-Gang	1 2	Serienrad 2WF, 2LS, 2TZ, 2PV, 2PW, 2VO			8,5	199	
<b>X5 xDrive50i</b>	Automatic Getriebe, 8-Gang	1 2	Serienrad 2WF, 2LS, 2TZ, 2PV, 2PW, 2VO	14,0 14,1	8,3 8,3	10,4 10,5	242 244	E E
<b>Diesel-Modelle</b>								
<b>X5 sDrive25d **</b>	Automatic Getriebe, 8-Gang	1 2	Serienrad 2WF, 2LS, 2TZ, 2PV, 2PW, 2VO			5,6	149	
<b>X5 xDrive25d **</b>	Automatic Getriebe, 8-Gang	1 2	Serienrad 2WF, 2LS, 2TZ, 2PV, 2PW, 2VO			5,9	155	
<b>X5 xDrive30d</b>	Automatic Getriebe, 8-Gang	1 2	Serienrad 2WF, 2LS, 2TZ, 2PV, 2PW, 2VO	7,0 7,1	5,7 5,7	6,2 6,2	162 164	A A
<b>X5 xDrive40d **</b>	Automatic Getriebe, 8-Gang	1 2	Serienrad 2WF, 2LS, 2TZ, 2PV, 2PW, 2VO			6,4	169	
<b>X5 M50d</b>	Automatic Getriebe, 8-Gang	1 2	Serienrad 2PW, 2V9	7,6 7,6	6,2 6,2	6,7 6,7	177 177	B B

Die Angaben Kraftstoffverbrauch, CO<sub>2</sub>-Emissionen und Effizienzklasse gelten in Abhängigkeit von der gewählten Räderkategorie.

\*\* Voraussichtlich ab November 2013 verfügbar, Angaben zu CO<sub>2</sub>, Verbrauch und Effizienzklasse sind vorläufig

\*\*\* Detaillierte Angaben zu den Räder SA-Nummern erhalten Sie auf Seite 7 und Seite 23.

Weitere Informationen zum offiziellen Kraftstoffverbrauch und den offiziellen spezifischen CO<sub>2</sub>-Emissionen neuer Personenkraftwagen können dem "Leitfaden über den Kraftstoffverbrauch und die CO<sub>2</sub>-Emissionen neuer Personenkraftwagen" entnommen werden, der an allen Verkaufsstellen und bei DAT Deutsche Automobil Treuhand GmbH, Hellmuth-Hirth-Str. 1, 73760 Ostfildern-Scharnhausen unentgeltlich erhältlich ist.

# Notizen

# BMW ConnectedDrive Dienste – Informationen

## 1. Allgemeine Informationen

Die Bayerische Motoren Werke Aktiengesellschaft, Petuelring 130, 80788 München, Sitz und Registergericht: München HRB 42243 (nachfolgend „BMW“) stellt dem Kunden unter der Bezeichnung „BMW ConnectedDrive“ bestimmte fahrzeuggebundene Informations- und Hilfsdienstleistungen (nachfolgend „Dienste“) zur Verfügung. BMW erhebt, speichert oder verarbeitet – außer wo dies in der nachstehenden Beschreibung der einzelnen Dienste explizit dargestellt ist – keine Kundendaten für die hier aufgeführten Dienste. Bei Diensten, zu deren Erbringung eine Erhebung, Speicherung und Verarbeitung von personenbezogenen Daten erforderlich ist, wird der Kunde hierüber vorab informiert und um sein Einverständnis gebeten. Die Erbringung der Dienste erfolgt über eine im Fahrzeug verbaute SIM Karte. Die Kosten für Gespräch und Datenverbindungen sind im Preis für die Dienste enthalten. BMW erhebt, speichert und verarbeitet fahrzeugbezogene Daten im Rahmen der gesetzlichen Bestimmungen, soweit dies für die inhaltliche Ausgestaltung und die Inanspruchnahme der Dienste erforderlich ist.

## 2. BMW ConnectedDrive Basisdienste

Die BMW ConnectedDrive Basisdienste „TeleServices“ (SA 6AE) und „Intelligenter Notruf“ (SA 6AC) sind bereits bei Fahrzeugübergabe aktiviert.

## 3. TeleServices (SA 6AE)

Der Dienst „TeleServices“ (SA 6AE) dient der Aufrechterhaltung der Mobilität des Kunden. Bei Bedarf oder wenn dies durch den Kunden selbst ausgelöst oder beauftragt wird, werden technische Daten (z.B. Serviceinformationen über Verschleißteile, Fahrzeugzustandsinformationen wie Check-Control-Meldungen, Batterieladezustand, Daten zur Identifizierung und Lokalisierung des Fahrzeugs im Pannfall) des Fahrzeugs an BMW übertragen. Diese Daten werden im Falle eines Servicebedarfes zusammen mit dem Namen und der E-Mail-Adresse des Kunden, die der Kunde bei BMW hinterlegt hat, an den zuständigen Service Partner, die BMW Pannhilfe oder entsprechende Serviceprovider zur Kontaktaufnahme und Terminvereinbarung weitergeleitet und dort bis zur ordnungsgemäßen Bearbeitung der Vorgänge vorgehalten. Eine Weitergabe der Daten an Dritte findet darüber hinaus nicht statt. Technische Daten werden in regelmäßigen Abständen vom Fahrzeug an BMW übertragen und dort zur Weiterentwicklung von BMW Produkten ausgewertet, sog. „TeleService Report“. Hierbei handelt es sich ausschließlich um rein technische, fahrzeugzustandsbezogene Daten. Andere Daten wie bspw. Positionsdaten werden im Rahmen des „TeleService Report“ nicht übertragen. Der „TeleService Battery Guard“ überprüft fortlaufend den Batterieladezustand des Fahrzeugs. Unterschreitet der Batterieladezustand einen definierten Wert, wird eine Information an den zuständigen Service Partner übertragen. Dieser wird im Bedarfsfall Kontakt mit dem Kunden aufnehmen, damit ein Servicetermin vereinbart werden kann. Über eine Anmeldung im BMW ConnectedDrive Kundenportal kann der Kunde sich auch per SMS oder bei BMW i per Push Mail über einen kritischen Batteriezustand durch eingeschaltetes Stand- oder Parklicht informieren lassen.

## 4. Intelligenter Notruf (SA 6AC)

Zur Nutzung des Dienstes „Intelligenter Notruf“ (SA 6AC) ist die Identifizierung und Lokalisierung des Fahrzeugs sowie die Übermittlung der zur Hilfeleistung erforderlichen Informationen an die zuständige Notrufleitzentrale erforderlich. Die Anfrage des Nutzers sowie erforderliche Daten werden gegebenenfalls an von BMW mit der Durchführung der Dienste beauftragte Serviceprovider übermittelt, von diesen ausschließlich zur jeweiligen Leistungserbringung verwendet und bis zur ordnungsgemäßen Bearbeitung der Vorgänge vorgehalten. Eine Weitergabe der Daten an Dritte findet darüber hinaus nicht statt.

## 5. ConnectedDrive Services (SA 6AK)

BMW Online

Der Dienst „ConnectedDrive Services“ (SA 6AK) läuft ab Erstzulassung des Fahrzeugs für einen Zeitraum von zwei Jahren. Die Laufzeit verlängert sich einmalig stillschweigend um ein Jahr, sofern der Kunde nicht mit einer Frist von sechs Wochen zum Ende der Laufzeit kündigt. Über das BMW ConnectedDrive Kundenportal kann der Kunde den Dienst nach Ablauf kostenpflichtig verlängern.

Zur Nutzung des Dienstes ist die Identifizierung des Fahrzeugs sowie die Verarbeitung der zur Hilfeleistung benötigten Informationen erforderlich. Anschließend werden die Daten gelöscht. Bei der Nutzung der Points of Interest Abfrage wird die Anfrage des Kunden gegebenenfalls an von BMW mit der Durchführung der Dienste beauftragte Serviceprovider übermittelt, von diesen ausschließlich zur jeweiligen Leistungserbringung verwendet und bis zur ordnungsgemäßen Bearbeitung der Vorgänge vorgehalten. Anschließend werden die Daten gelöscht. Eine Weitergabe der Daten an Dritte findet darüber hinaus nicht statt.

## 6. Concierge Services (SA 6AN)

Der Dienst „Concierge Services“ (SA 6AN) läuft ab Erstzulassung des Fahrzeugs für einen Zeitraum von zwei Jahren. Die Laufzeit verlängert sich einmalig stillschweigend um ein Jahr, sofern der Kunde nicht mit einer Frist von sechs Wochen zum Ende der Laufzeit kündigt. Über das BMW ConnectedDrive Kundenportal kann der Kunde den Dienst nach Ablauf kostenpflichtig verlängern.

Zur Nutzung des Dienstes wird der Kunde per Knopfdruck über die integrierte Telefonieinheit mit dem BMW Callcenter verbunden. Dabei werden die Daten zur Identifizierung und Lokalisierung sowie bei aktiver Zielführung zur gewählten Route des Fahrzeugs gegebenenfalls an von BMW mit der Durchführung der Dienste beauftragte Serviceprovider übermittelt, von diesen ausschließlich zur Abwicklung der Leistungserbringung verwendet und bis zur ordnungsgemäßen Bearbeitung der Vorgänge vorgehalten. Anschließend werden die Daten gelöscht. Eine Weitergabe der Daten an Dritte findet darüber hinaus nicht statt.

## 7. Real Time Traffic Information (SA 6AM)

Der Dienst „Real Time Traffic Information“ („RTTI“ - SA 6AM) läuft ab Erstzulassung des Fahrzeugs für einen Zeitraum von zwei Jahren. Die Laufzeit verlängert sich einmalig stillschweigend um ein Jahr, sofern der Kunde nicht mit einer Frist von sechs Wochen zum Ende der Laufzeit kündigt. Über das BMW ConnectedDrive Kundenportal kann der Kunde den Dienst nach Ablauf kostenpflichtig verlängern.

Die für den Dienst erforderlichen Verkehrsinformationen werden unter anderem durch sogenannte Floating Car Data ermittelt. Dabei stellt jeder ConnectedDrive-fähige BMW einen „mobilen Verkehrsmelder“ (Floating Car) dar. Die während der Fahrt ermittelten, individuellen Positions- und Sensordaten dieser Fahrzeuge werden – vollkommen anonymisiert – zusammen mit den aktuellen Zeitangaben an BMW und einen Serviceprovider übertragen.

## 8. Internet (SA 6AR)

Der Dienst „Internet“ (SA 6AR) läuft ab Erstzulassung des Fahrzeugs für einen Zeitraum von einem Jahr. Über das BMW ConnectedDrive Kundenportal kann der Kunde den Dienst nach Ablauf kostenpflichtig verlängern.

## 9. Remote Services (SA 6AP)

Der Dienst „Remote Services“ (SA 6AP) setzt eine Registrierung im BMW ConnectedDrive Kundenportal voraus.

Der Dienst hilft, wenn der Kunde sich z.B. versehentlich aus seinem Fahrzeug ausgesperrt hat über den BMW Operator mit der telefonischen Fernfunktion. Alternativ kann der Kunde sein Smartphone als Fernbedienung nutzen. Mit der „My BMW Remote App“ (erhältlich für iPhone im Apple App Store und Android im Google Play) kann der Kunde sein Fahrzeug auch unter vielen Fahrzeugen wiederfinden, indem er über die App mit dem Smartphone die Lichthupe betätigt. Oder der Kunde regelt schon vorab die Temperatur im Fahrzeuginnenraum.

## 10. Online Entertainment (SA 6FV)

Der Dienst „Online Entertainment“ (SA 6FV) ermöglicht dem Kunden direkt im Fahrzeug den unbegrenzten Zugriff auf die Musikflattrate Angebote verschiedener Kooperationspartner von BMW. Die Sonderausstattung umfasst die technische Befähigung des Fahrzeugs und enthält einen Gutschein. Der Kunde kann den Gutschein innerhalb von drei Jahren in ein zwölf Monate laufendes Abonnement bei einem der Kooperationspartner einlösen. Die Einlösefrist beginnt mit Ablauf des Jahres, in dem der Kunde den Dienst erworben hat. Der Kunde kann während der Laufzeit des Abonnements in Deutschland, Großbritannien, Frankreich, Niederlande und Italien unbegrenzt Musik herunterladen. Der Kunde kann das Abonnement auch auf jedem anderen, von dem ausgewählten Kooperationspartner unterstützten Gerät nutzen.

## 11. Verfügbarkeit der Dienste

Nur für Kunden, deren Fahrzeuge in Deutschland zugelassen sind und nur innerhalb Deutschlands sind sämtliche Dienste verfügbar.

„Intelligenter Notruf“ (SA 6AC) ist verfügbar in Deutschland, Österreich, Italien, Frankreich, Schweiz, Belgien, Niederlande, Großbritannien, Irland, Spanien, Portugal, Schweden, Norwegen.  
 „TeleServices“ (SA 6AE), „Concierge Services“ (SA 6AN), „Remote Services“ (SA 6AP) und „BMW Online“ (SA 6AK) sind grundsätzlich in jedem europäischen Mobilfunknetz abrufbar. Umfang und Eigenschaften der Dienste können bei Nutzung im Ausland von den vorstehend dargestellten Umfängen und Eigenschaften abweichen und unterscheiden sich von Land zu Land.

„RTTI“ (SA 6AM) ist verfügbar in Deutschland, Österreich, Italien, Frankreich, Schweiz, Belgien, Niederlande, England, Irland, Spanien, Portugal, Schweden, Dänemark, Norwegen.

„Internet“ (SA 6AR) ist ausschließlich in Deutschland verfügbar.

„Online Entertainment“ (SA 6FV) ist verfügbar in Deutschland, Großbritannien, Frankreich, Niederlande und Italien.

## 12. Deaktivierung

Der Kunde kann die BMW ConnectedDrive Basisdienste „TeleServices“ (SA 6AE) und „Concierge Services“ (SA 6AN) jederzeit bei einem BMW Vertragshändler, einer BMW Niederlassung oder einer autorisierten BMW Vertragswerkstatt deaktivieren lassen. Mit der Deaktivierung dieser Dienste wird auch die im Fahrzeug verbaute SIM Karte deaktiviert. **Dies hat zur Folge, dass auch der Notruf im Fahrzeug ohne Funktion ist.** Die übrigen Dienste kann der Kunde (ab September 2013) zusätzlich auch über das BMW ConnectedDrive Kundenportal („My BMW ConnectedDrive“) deaktivieren lassen.

Weitere Informationen zu BMW ConnectedDrive und die Allgemeine Geschäfts- und Nutzungsbedingungen für ConnectedDrive unter [www.bmw.de/connectedDrive/AGB](http://www.bmw.de/connectedDrive/AGB)

Die BMW ConnectedDrive Hotline steht unter **089 1250 160 10** von **Montag bis Sonntag von 08:00 – 20:00 Uhr** zur Verfügung.

Stand Juli 2013



## SIE KAUFEN EINEN BMW. UND BEKOMMEN EINE GANZE WELT.

Machen Sie Ihre Automobilabholung zu einem unvergesslichen Erlebnis und entdecken Sie BMW in allen Facetten. Wir laden Sie ein in unsere Premium Lounge, führen Sie in die Funktionen Ihres neuen Fahrzeuges ein und gewähren Ihnen Einblicke ins BMW Werk sowie in unser BMW Museum. Wir zeigen Ihnen, dass BMW weit mehr ist – BMW ist Leidenschaft, die Sie in der BMW Welt mit allen Sinnen genießen können.

**DIE AUTOMOBILABHOLUNG IN DER BMW WELT.**

**FREUDE ENTDECKEN:  
BMW WELT, MUSEUM UND WERK.**

